

bachschuster architektur gmbh

Architektur

Stadtplanung

Strukturplanung

bachschuster
architektur
gmbh



Stand April 2023

Peter Bachschuster

Dipl. Ing. Architekt
Stadtplaner, Strukturplaner

Deutschland
Büro Ingolstadt

Brodmühlweg 4
85049 Ingolstadt
Tel: +49 (0)841 9 38 33 00
Fax: +49 (0)841 9 38 33 19
Mail: info@bachschuster.de

www.bachschuster.de

PETER BACHSCHUSTER



Dipl.-Ing.
Architekt
Stadtplaner
Strukturplaner

Bachschuster Architektur GmbH
Arch-Plus GmbH
BGK Ltd. Hongkong

PORTRÄT

- Geburtsjahr: 1964
- Ausbildung: 1984 – 1985: Studium Bauingenieurwesen, Hochschule (HS) München
1986 – 1991: Architekturstudium, HS Coburg (Vordiplom) und HS München (Abschluss: Dipl.-Ing. FH)
1994: Aufnahme als Architekt in die bayerische Architektenkammer
2008: Aufnahme als Stadtplaner in die bayerische Architektenkammer
2015: Aufnahme als Architekt in die österreichische Kammer der Architekten und Ingenieurkonsulenten
- Berufliche Stationen: 1991 – 1993: Projektleiter bei Architekturbüros (München, Dachau und Dresden) für die Entwicklung, Planung, Bauleitung und Durchführung von Großprojekten
- seit 1993: Selbstständig
1993 – 1996: Gründung eines Architekturbüros mit Partner:
- Planung und Umsetzung verschiedenster Bauvorhaben
- Entwicklungsbeginn des Themas „Strukturplanung“
- 1996 - 2006: Gründung der „Bachschuster Architektur + Projektmanagement GbR“ :
- Spezialisierung auf Ausarbeitung neuer Strukturen und Arbeitsweisen in der Herangehensweise an Planung und Umsetzung
- Beginn des Einsatzes neuer Techniken zur Energieeffizienz von Gebäude
- seit 1999: Gründung der „Arch-Plus GmbH“:
- Innovator und Pionier im Bereich Strukturplanung für Industrie-, Gewerbeobjekte und Flächen zur Gestaltung und Optimierung des Unternehmenswachstums
- Innovator zur Effizienz und Gestaltungskonzeption von Gebäuden, Objekten und Flächen
- seit 2006: Gründung der „Bachschuster Architektur GmbH“ :
- Einsatz neuer Techniken zur Energieeffizienz von Gebäuden
- seit 2010: Gründung der BGK Ltd., Hongkong mit Sitz in Shanghai
- Planung und Umsetzung verschiedenster Bauvorhaben in China
- seit 2015: Kooperationsbüro für Architektur- und Stadtplanung in Shanghai
- seit 2016: Kooperationsbüro für Architektur- und Stadtplanung in Südarfika

Bachschuster Architektur GmbH ein international tätiges Architektur- und Stadtplanungsbüro für innovative, nachhaltige Gestaltung mit Sitz in Deutschland/Ingolstadt, China /Shanghai, Südafrika/Johannesburg und Österreich/Linz.

Durch die Vielzahl an geplanten und umgesetzten Projekten und Wettbewerben besitzt das Büro weitreichende Erfahrung in Entwurf, Entwicklung, Umsetzung von unterschiedlichsten Projekten, sowie großflächigen städtebaulichen Planungen.

Unter anderem plante das Büro im Rahmen der Weltausstellung 2010 in Shanghai den Pavilion of Innovations, sowie für das Deutschlandjahr „Germany and India 2012/13 „ mit dem Schwerpunktthema „StadtRäume-CitySpaces“ für das Auswärtige Amt, das Goethe- Institut, der Asien-Pazifik-Ausschuss der Deutschen Wirtschaft (APA) und das Bundesministerium für Bildung und Forschung.

Im Architekturbereich werden innovative, energetisch hocheffiziente Gebäude- und Anlagen geplant und umgesetzt. Ausgangsprojekt war ein Büro- und Produktionsgebäude, welches bezogen auf die Wirtschaftlichkeit richtungsweisend für ganz Europa ist und weltweit als Referenzobjekt fungiert.

Die Projekte werden größtenteils mit Hilfe von Kooperationen verschiedenster Instituten, Fachbehörden, Universitäten und Forschungsgesellschaften auf nationaler und internationaler Ebene geplant und umgesetzt.

Als Person ist Peter Bachschuster Moderator und Berater bei besonders schwierigen und verfahrenen Grundstücks- und Planungssituationen für Städte, Kommunen und Unternehmen sowie Banken und Institutionen.

Das Büro ist spezialisiert für Fragen der wirtschaftlichen Ansiedlung von Unternehmen, sowie deren städtebaulichen Auf- und Ausbau bis hin zur baulichen Umsetzung. Das Büro kann hier auf umfangreiche, internationale Einladungen verweisen.

Arch+ befasst sich mit dem Thema der Strukturplanung, einem Spezialgebiet, welches sich mit der flächen- und kostenoptimierten Entwicklung von Unternehmen beschäftigt.

Peter Bachschuster gilt hier als Vorreiter und „Erfinder“ dieser Thematik. Dabei geht es unter anderem um die Vermeidung von Fehlplanungen und Fehlentwicklungen bei Unternehmen, Ansiedlung bzw. Erweiterung, sowie dem Einsatz von regenerativer Energietechnik.

Grundlage der Strukturplanung ist die Optimierung von Flächen und Objekten und damit das Freisetzen von gebundenem Kapital zur wirtschaftlichen Stärkung des Unternehmens, sowie zur Vermeidung von kostspieligen und zeitaufwendigen Fehlplanungen. Dieses Wissen wird zunehmend auch in der erfolgreichen und nachhaltigen Stadtentwicklung und Stadtplanung eingesetzt.

Strukturplanung setzt sich mit den Bereichen der Entwicklung und Neuansiedlung von Unternehmen und Gewerbebetrieben, sowohl im In- als auch im Ausland, weit vor der eigentlichen Baumaßnahme auseinander.

Dies trägt somit erheblich zur kostenoptimierten, wirtschaftlichen Umsetzung der erforderlichen baulichen Maßnahmen bei.

Durch die Kombination Architektur- und Strukturplanung ist ein international tätiges, leistungsfähiges Team entstanden, welches ständig die Entwicklung und die Anwendung innovativer Technologien und Ideen in der gesamten Bandbreite des Bauens vorantreibt.

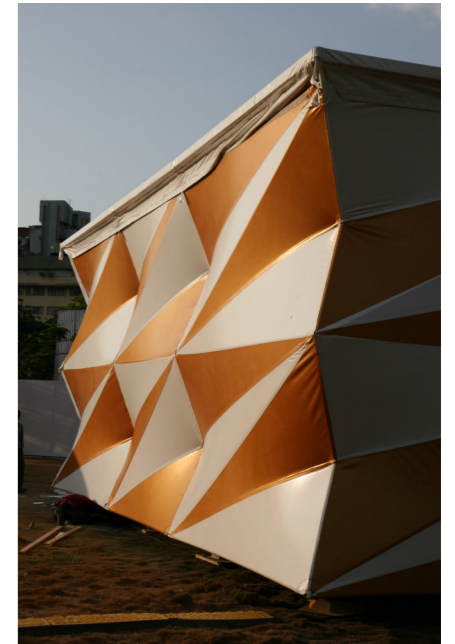
MOBILE SPACE, DEUTSCHLANDJAHR IN INDIEN 2012 - 2013

ENTWURF/DESIGN - MARKUS HEINSDORFF
ARCHITEKTUR - BACHSCHUSTER ARCHITEKTUR
TRAGWERK - SCHLAICH BERGERMANN UND PARTNER

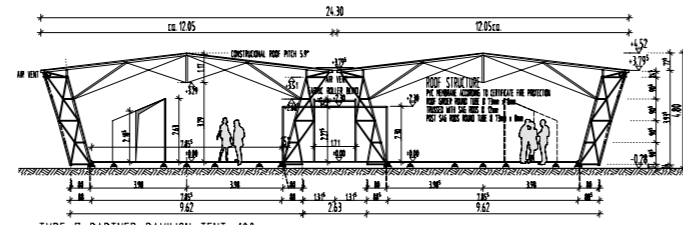
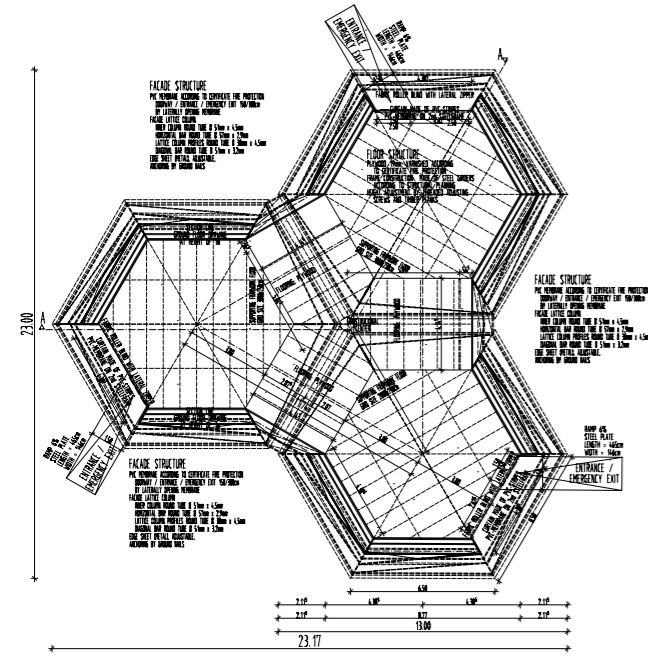
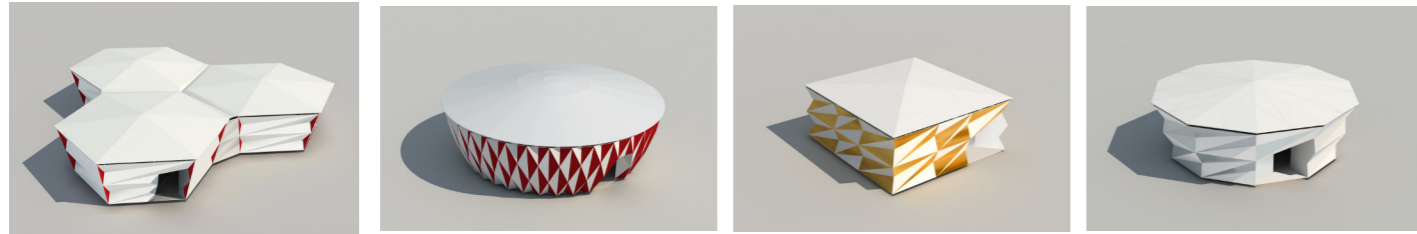


MOBILE SPACE, DEUTSCHLANDJAHR IN INDIEN 2012 - 2013

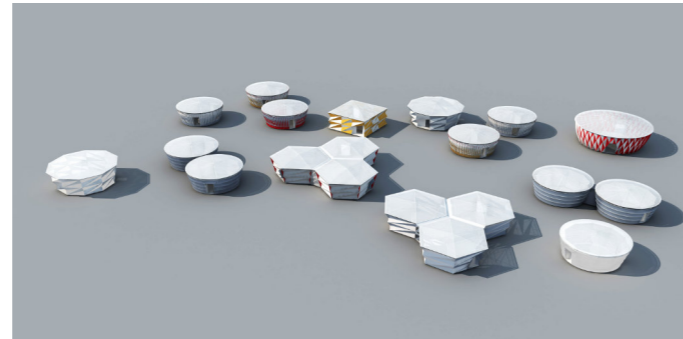
Neuartige Pavillon-Bauten zum Thema „Textile Bauten der Zukunft“ - Es wurden insgesamt vierzehn Pavillons mit Grundflächen von 50 bis 210 qm in sieben verschiedenen Konstruktionstypen entwickelt und realisiert. Das Pavillon-Konzept verbindet Gestaltungselemente aus Deutschland und Indien, mit modernster Gewebemembran- bzw. Textiltechnik und Stahl. So entstand eine einzigartige Verbindung aus Kunst, Architektur und Technologie.



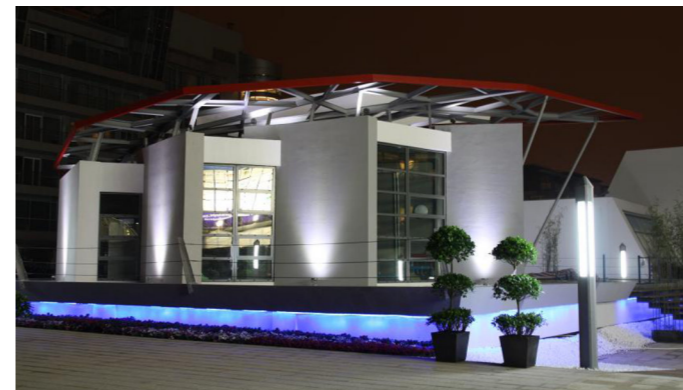
MOBILE SPACE, DEUTSCHLANDJAHR IN INDIEN 2012-2013



TYPE 7 PARTNER PAVILION TENT 100 SECTION A-A (ALL STATEMENTS METRIC SYSTEM)
PLANNING ONLY VALID IN CONJUNCTION WITH CERTIFICATE FIRE PROTECTION AND STRUCTURAL PLANNING DRAFTS!

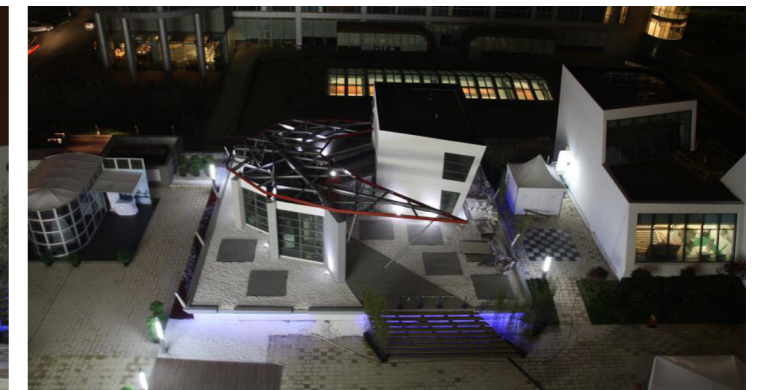


INNOVATIONSPAVILLON FÜR DAS LAND NIEDERSACHSEN, EXPO SHANGHAI 2010



Ziel war, im Rahmen eines Pavillons anlässlich der EXPO 2010 in Shanghai Möglichkeiten von energieeffizienten und innovativen Bauweisen und Bautechniken vorzustellen. Unter Schirmherrschaft des German Centre wurden hierbei neben architektonischen Gesichtspunkten auch neue Möglichkeiten von in Deutschland entwickelten Systemen für Planung, Bewertung, Ausführung und den Betrieb von Gebäuden und deren Produkten vorgestellt.

Die Arbeiten wurden während der Planung und Realisierung durch die Kooperationspartner auf den Gebieten Forschung, Entwicklung von Planungs-/ Kontrolltools und Abgleich von Prüfnormen China/Europa unterstützt.

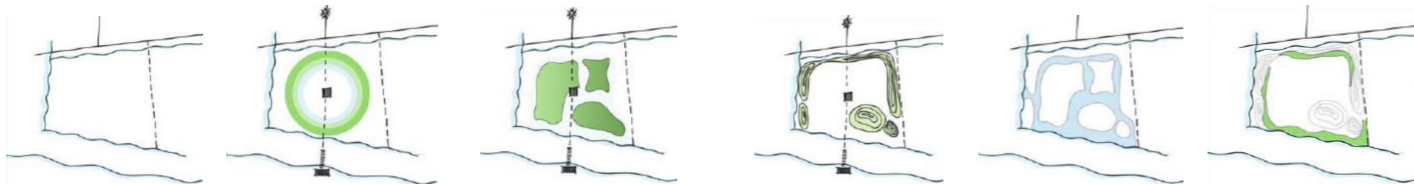


EXHIBITION CENTER RESORT CHONGMING INSEL, SHANGHAI

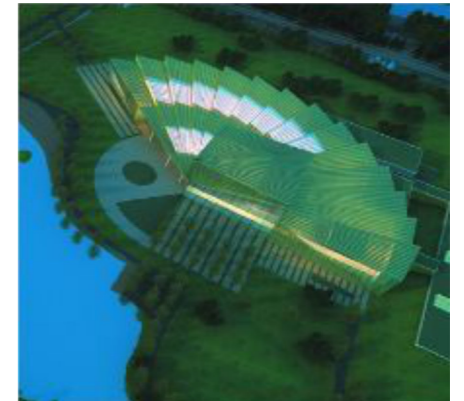
Das zu beplanende Grundstück grenzt im Süden an das Ostchinesische Meer, im Norden, Osten und Westen liegen aktuell ausschließlich landwirtschaftlich genutzte Flächen. Das Gebiet besteht aus einer horizontalen Geländefläche und ist umschlossen von einem Wasserkanal.



Ausgehend von der landschaftlichen Struktur mit dem Hauptmerkmal Wasser knüpfen wir mit unserem Entwurf an dieses Element an. Wasser ist das zentrale Element. Der ins Wasser fallende Tropfen mit seiner wellenförmigen Ausdehnung, die nach außen hin abflacht (Grundstücksgrenze), stellt das grundsätzliche Entwurfskonzept dar. Die hierdurch entstehende Geländemodellierung zoniert das Grundstück auf ganz natürliche Weise. Es entstehen Bereiche die den unterschiedlichen Nutzungen und Anforderungen zugeführt werden können.



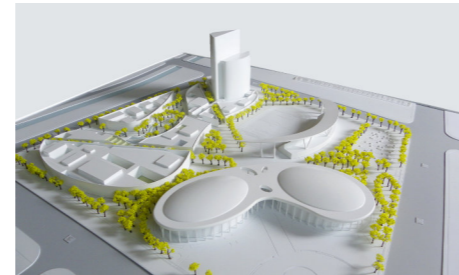
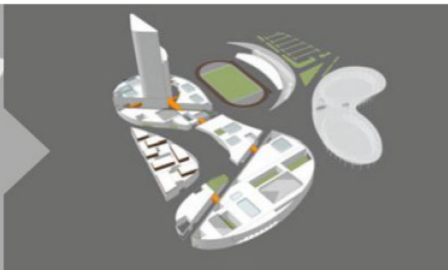
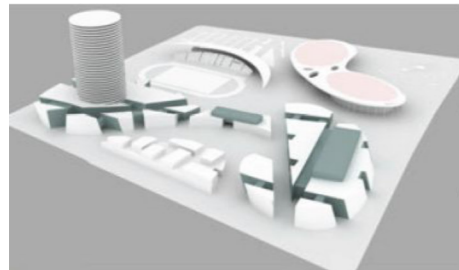
EXHIBITION CENTER RESORT CHONGMING INSEL, SHANGHAI



KULTUR MESSE ZENTRUM, JINAN CHINA



Für einen chinesischen Investor sollte auf einer innerstädtischen Fläche ein Zentrum entstehen, welches sowohl Büro und Verwaltungsbereiche, Einkaufsmöglichkeiten, als auch ein Konferenzzentrum enthält. Diese Nutzung sollte sich an den bestehenden Sportpark angliedern und mit ihm verbunden werden. Es sollte ein Zentrum entstehen, welches auch für die Bevölkerung nutzbar ist und zum flanieren einlädt. Es entstand ein komplett eigenständiges und nutzbares Gebiet welches auch durch die Außengestaltung der Freibereiche zur Aufwertung des Umfeldes beiträgt.



KULTUR MESSE ZENTRUM, JINAN CHINA





TECHNOLOGIEZENTRUM, WUXI CHINA

Ziel war es, die unterschiedlichen Bereiche so zu gliedern, dass sie einen eigenen Identitätscharakter behalten und so einen hohen Wiedererkennungswert bekommen. Es sollte ein Technologiepark mit Referenzcharakter sowohl in der städtebaulichen Planung, als auch in der Ausbildung eines mit der Landschaft verschmelzenden städtebaulichen Konzeptes entstehen, der sich zur Nachahmung für andere zeigt.

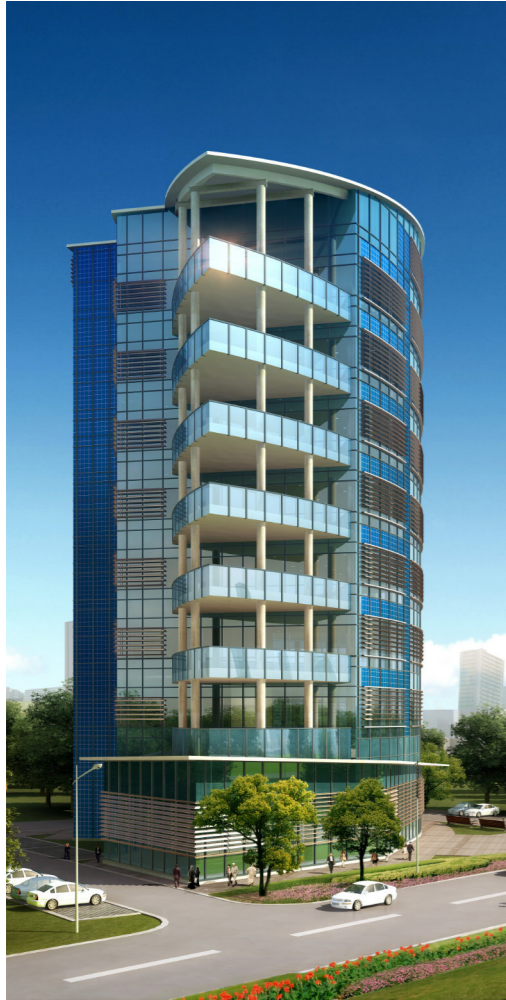


Hierbei wird die architektonische Ausbildung von Objekten mit hoch energieeffizienten Techniken in Koordination mit Architektur ebenso dargestellt wie die Kombination zwischen Arbeiten und Erholung, die hierdurch im hohen Maße zur Effektivität der dort ansässigen Unternehmen beiträgt.



TECHNOLOGIEZENTRUM, WUXI CHINA

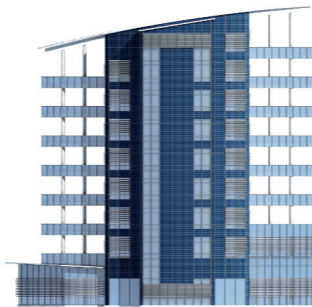
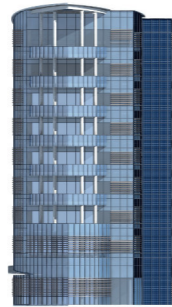




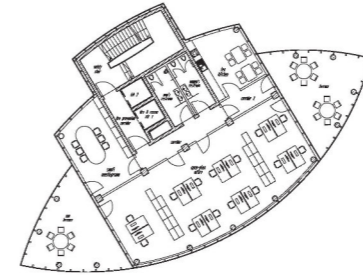
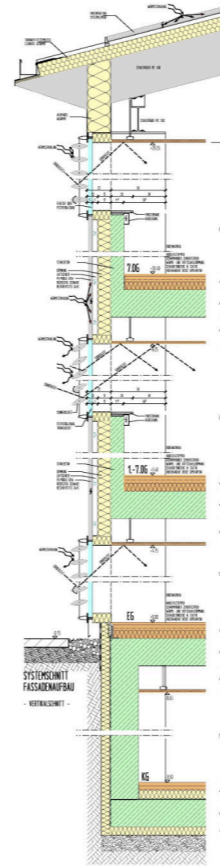
HOCHENERGIEEFFIZIENTES BÜROGEBÄUDE, PUNE INDIEN

Die an das Architekturbüro Bachschuster gestellte Aufgabe ist die Planung eines energetisch effizienten Bürogebäudes im LEC-Standard. Basierend auf der Architektur des Gebäudes entstehen mit dem daraus resultierendem Tragwerkskonzept dauerhaft flexible Grundrisse, die sich den Anforderungen und Bedürfnissen des jeweiligen Nutzers problemlos anpassen.

Die architektonische Anordnung von Photovoltaik-Elementen, in der Fassade wie auf dem Hauptdach, legt in Verbindung mit intelligentem Sonnenschutz den Grundstein für die Energieeffizienz. Diese wird durch die gezielte Anordnung und Auswahl der transparenten Glaselemente zur Belichtung der Geschosse erhöht. Massive und wärmegeämmte Brüstungen mit vorgehängten farbigen Fassadenplatten akzentuieren und verfeinern nicht nur die Architektur, sondern tragen weiter zur Energieeffizienz bei. Letztendlich stellen Form und Azimut des Gebäudes, Architektur und Technik die Weichen für die energetische Optimierung des Bauwerks.



HOCHENERGIEEFFIZIENTES BÜROGEBÄUDE, PUNE INDIEN



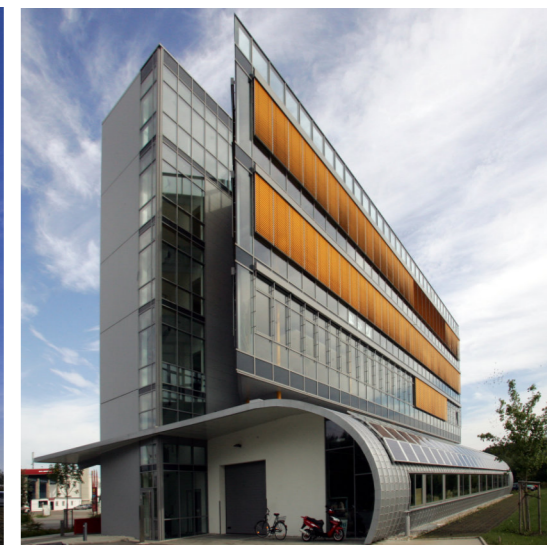
BÜRO- UND VERWALTUNGSZENTRALE INGOLSTADT

Bei diesem Projekt ist ein innovatives Hightech Gebäude entstanden. Hier vereint sich hochwertigste Architekturgestaltung mit dem Einsatz innovativer Energietechnik und Wirtschaftlichkeit. Das Gebäude wird aufgrund seiner hoch effizienten Energienutzung wissenschaftlich begleitet.

Mit 50% Energieeinsparung und 4,5 Mio Euro Baukosten, bei einer Fläche von 3.800m², stellt dieses Gebäude zudem Referenzcharakter (Kosten-Nutzen) dar. Photovoltaik vereint mit Grundwasserwärmepumpen, Heiz- und Kühlfassade sowie Betonkernaktivierung machen dieses Gebäude zu einem richtungsweisenden Beispiel im Umgang mit regenerativem Energieeinsatz.



BÜRO- UND VERWALTUNGSZENTRALE IN



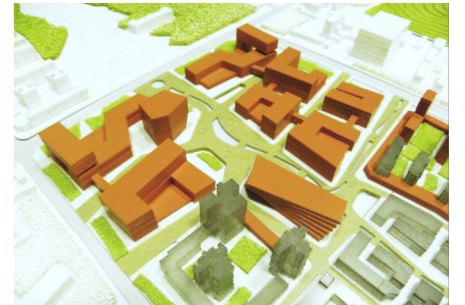
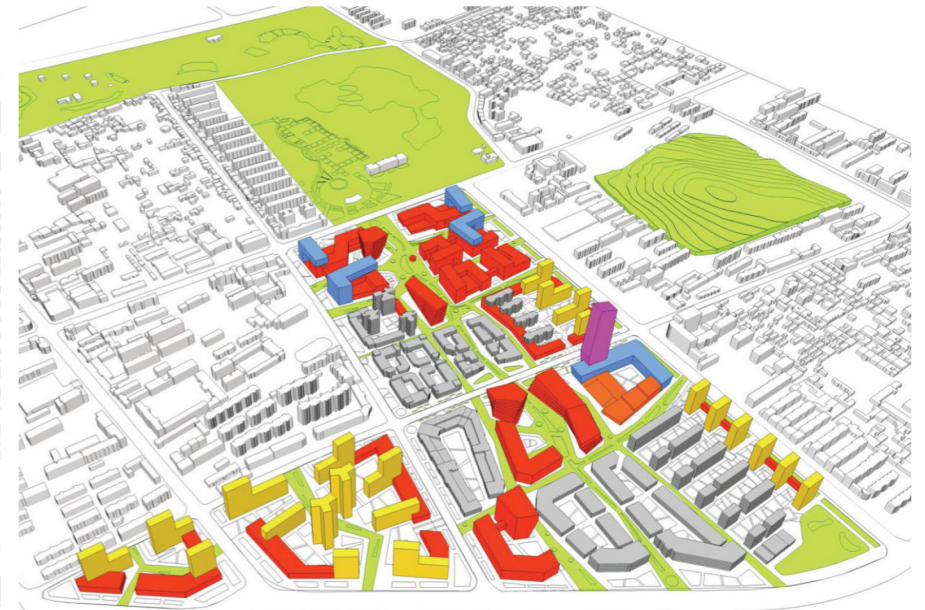
STADTENTWICKLUNGSKONZEPT, ZHANGQIU CHINA



Nutzung: Hotel, Bürogebäude, Gewerbegebiet, Wohnanlage
gesamte Bruttogeschossfläche: ca. 1.086.101 m²
Grundstücksfläche: ca. 452.235 m²



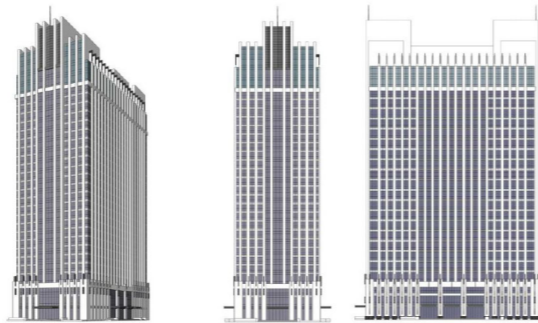
STADTENTWICKLUNGSKONZEPT, ZHANGQIU CHINA



„BANK OF COMMUNICATION“, SHI JIAZHUANG CHINA

Für ein bereits geplantes Gebäude, aber noch zu errichtendes Gebäude, sollte eine neue Fassade bzw. neue Architektur, welche die Marktstellung des Unternehmens darstellt, gefunden werden. Zudem wurde darauf Wert gelegt, dass das Gebäude eine gewisse Dominanz gegenüber dem Umfeld ausstrahlt.

Hierzu wurden unterschiedliche Fassadenvarianten sowie Materialvorschläge und Vorschläge zur Farbgestaltung ausgearbeitet und vorgestellt, welche dann realisiert wurden.



VW - AUDI AUTOHAUS IM ALTMÜHLTAL

An einem bestehenden Altbau wurde ein Automobilzentrum nach modernsten Anforderungen errichtet. Großflächige Glasfassaden, filigrane Stahlkonstruktion und ein lichtdurchfluteter Ausstellungsraum sind die Hauptmerkmale des Entwurfs. Die Glasfassade bietet einen fantastischen Ausblick über das angrenzende Altmühltal und verbindet so Technik und Natur auf einfachste Weise.

Es entstand ein architektonisches Highlight, welches durch eine besondere Auslegung der Unternehmens CI des Automobilherstellers ein deutliches Architekturzeichen weit über die Grenzen Deutschlands hinaus setzt.



VW - AUDI AUTOHAUS

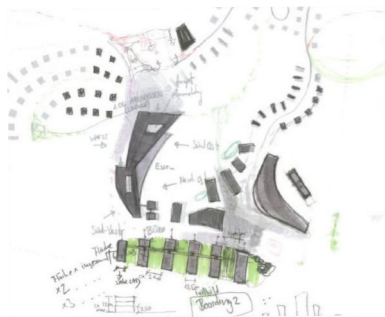


ENERGIE- UND ARCHITEKTURKONZEPT - VILLEN & MFH, CHINA

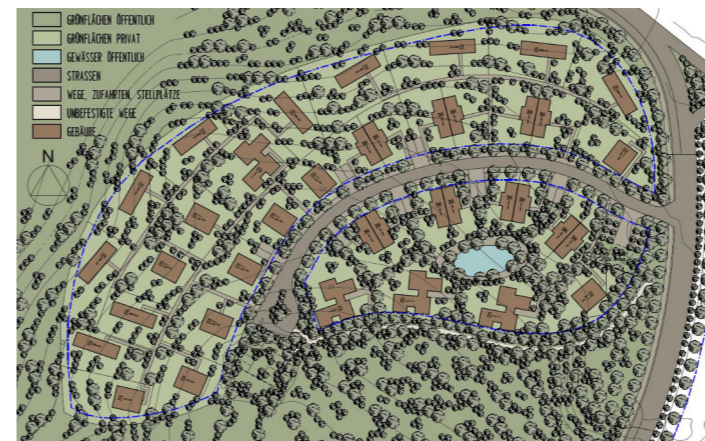


KÖNIGSWALD RESORT BERLIN

Das KÖNIGSWALD RESORT entsteht in Niederlehme, einem Stadtteil von Königs Wusterhausen und gehört zum Landkreis Dahme-Spreewald. Es ist optimal erschlossen durch den Berliner Autobahnring A 10. Ein direkter Zubringer von der A 10 macht das Resort den Besuchern und Gästen leicht zugänglich und bietet in diesem Bereich der Umgebung Berlin das fehlende gastronomische Angebot.



KÖNIGSWALD RESORT BERLIN - FERIEHAUSANLAGEN



Auf dem Gelände des KÖNIGSWALD RESORT entstehen zwei Ferienanlagen.

Der Entwurf stellt die natürliche Verbindung zwischen Bebauung und Natur in den Vordergrund. Ausgehend von den Abgrenzungen des Landschaftsschutzgebiets entwickeln sich die Waldgebiete weiter in das Quartier. Dieser bewusste Umgang mit der Natur soll zum einen die bestehenden Waldgebiete ergänzen und zum anderen das Quartier beleben und zonieren. An bestimmten Punkten treffen diese Freibereiche aufeinander und werden durch Grünanpflanzungen miteinander verbunden.



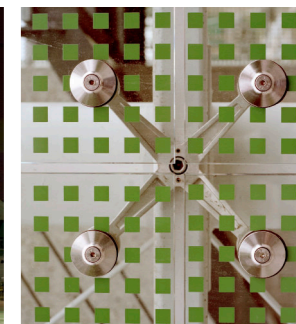
KÖNIGSWALD RESORT BERLIN - FERIENHAUSANLAGEN



TREPPENTURM IN INGOLSTADT

Dieser markante Baukörper ist nicht nur ein städtebaulicher Blickfang an einer Hauptzufahrtsstraße nach Ingolstadt, sondern hat eine klare Funktion. Als Treppenhaus für das dahinterliegende Büro- und Wohngebäude erschließt er die beiden oberen Geschosse. Zwei nicht überdachte Stege führen vom Treppenturm ins erste Obergeschoss und ins Dachgeschoss.

Im Inneren des transparenten Quaders wird die Treppe an einer Stahlbetonwand nach oben geführt. Die Wand ist von oben bis unten geschlitzt und mit grün leuchtenden Lichtelementen versehen. Die filigrane Punkthalterungskonstruktion der einzelnen Glaselemente stellt ein weiteres architektonisch interessantes Detail dar. Ganz nebenbei trägt diese ausgefallene Architektur immens zur Kenntnisnahme und damit Prestigebildung der darin arbeitenden Nutzer bei.



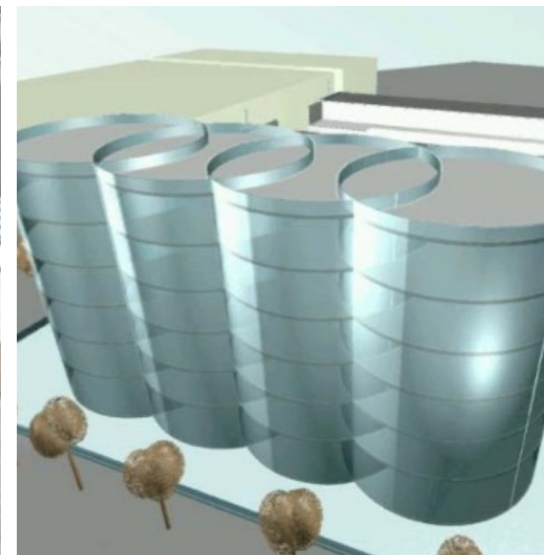
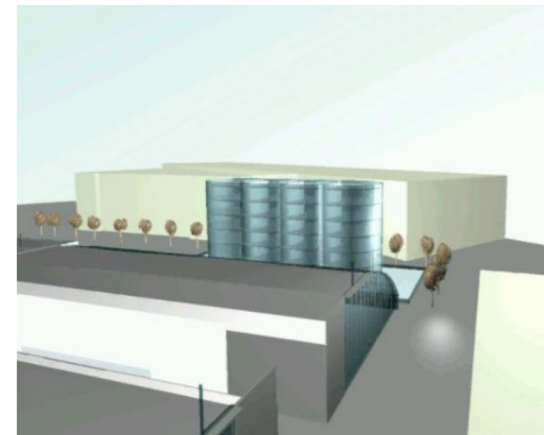
TREPPENTURM IN INGOLSTADT



AUDI INGOLSTADT VISION DER ZUKUNFTENTWICKLUNG

Für die Audi AG in Ingolstadt, einer der größten und weltweit führenden Automobilkonzerne, entwickelten wir eine Vision, wie sich das Unternehmen in den nächsten 5-10 Jahren im Bereich des Hauptentrees wie Museum, Auslieferungsbereich der Neuwagenfahrzeuge (Abholungsbereich) darstellen soll.

Hierbei wurde im Speziellen der besondere Anspruch des Unternehmens in der Welt durch die entsprechenden architektonischen Planungen Rechnung getragen.

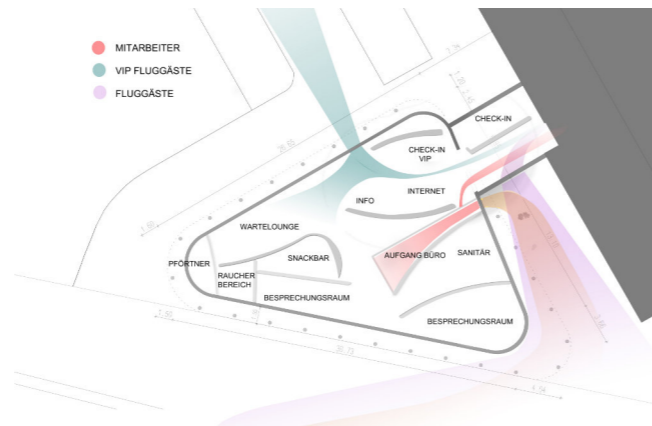
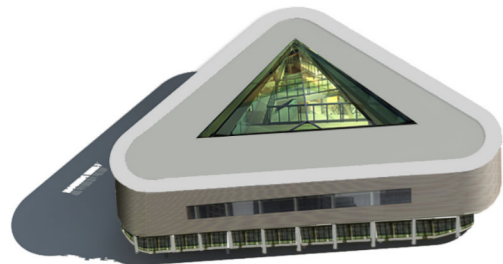


VW FLUGZEUGHANGAR UND BÜROGEBÄUDE BRAUNSCHWEIG

Bruttogrundfläche:

Flugzeughanger: ca. 3.800 m²

Bürogebäude: ca. 950 m²

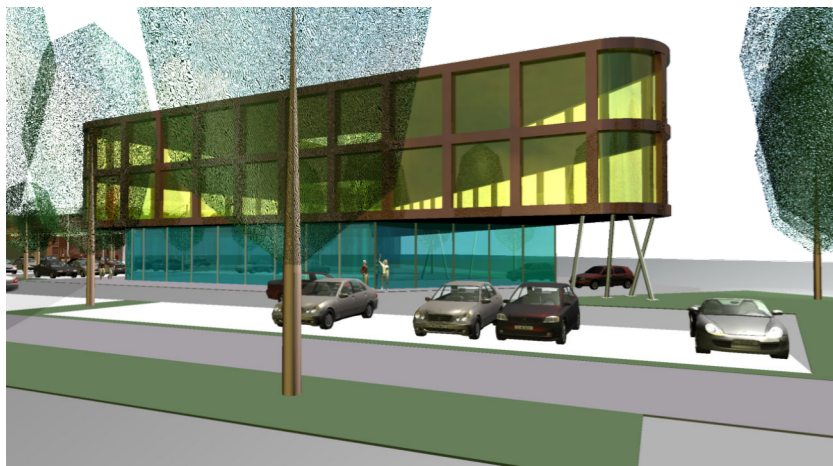


HIGHT TECH BÜRO + VERWALTUNGSGEBÄUDE INGOLSTADT ALS HOCHENERGIEEFFIZIENTES RICHTUNGSWEISENDES GEBÄUDE

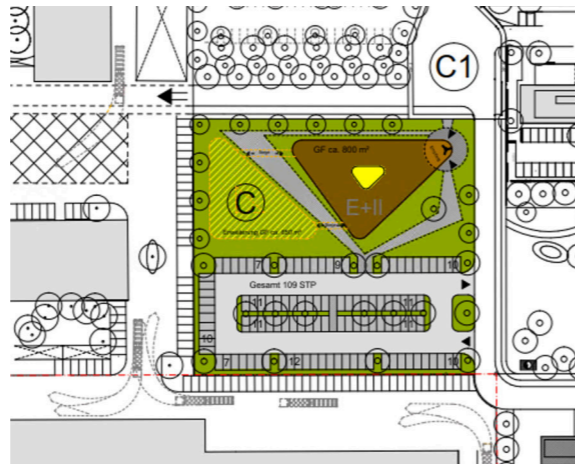
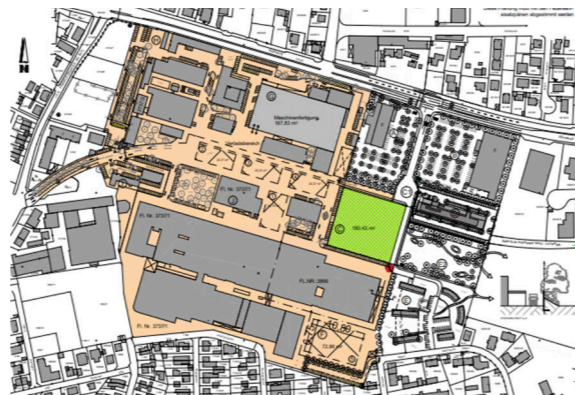
Bruttogrundfläche: ca. 4130 m²



BÜROGEBÄUDE FIRMA RIETER IN INGOLSTADT



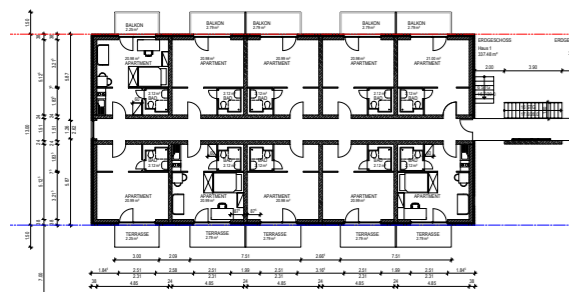
Bruttogrundfläche: ca. 7.700 m²
Grundstücksfläche: ca. 6.500 m²



HAUPTFEUERWACHE INGOLSTADT, SOWIE FAHRZEUGHALLE UMBAU/AUFSTOCKUNG/ERWEITERUNG

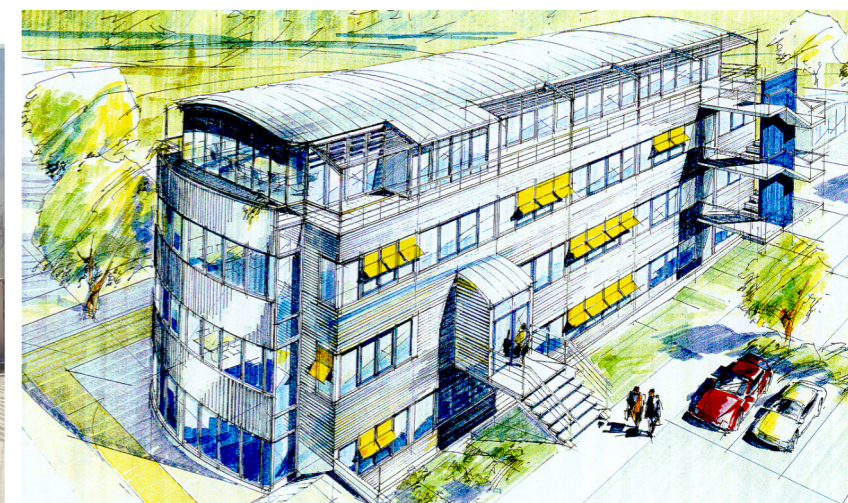


STUDENTENWOHNHEIM MÜNCHEN



BÜRO- UND SCHULUNGSGEBÄUDE

Für eine aufstrebende Softwarefirma wurde ein repräsentatives Bürogebäude mit Schulungsräumen geplant. Trotz engem Kostenrahmen wurden hohe Ansprüche an die Architektur und Nutzungsflexibilität der Räume gestellt. Die Hanglage des Grundstücks, am Rande eines Gewerbegebiets ermöglichte eine „Inszenierung“ des Lichteinfalls und Ausblicks und verleiht den Innenräumen eine für Gewerbebauten überdurchschnittlich hohe Qualität. Die gewählte Konstruktion und die Fassade aus Aluwellen spiegelt in ihrer „High Tech“ Erscheinung die innovative dynamische Firmenphilosophie der Nutzer wider. Durch die innovative Planung entstand ein wirtschaftliches und repräsentatives Bürogebäude, das sowohl konstruktiv als auch optisch einen modernen Blickfang am Ortsanfang darstellt.



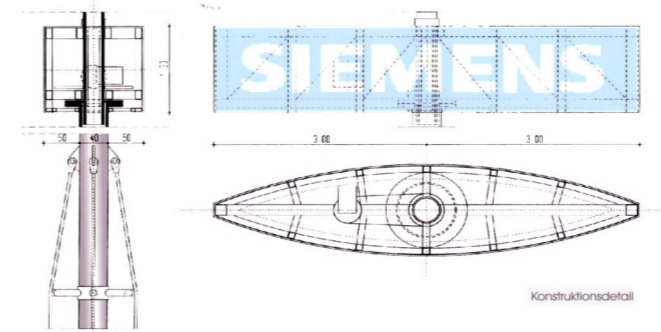
HOLZKOMPETENZZENTRUM FÜR EIN INTERNATIONALES HOLZ-UNTERNEHMEN IN INGOLSTADT

Für einen der größten europäischen Holzbearbeiter wurde deren größter Unternehmenssitz in der Region Ingolstadt erstellt. Hierbei wurde im ersten Bauabschnitt auf einer Fläche von ca. 250.000m² ein richtungweisendes Holzkompetenzzentrum mit der Option einer Weiterentwicklung erstellt. Die optimale Ausnutzung der Fläche und vorrausdenkende Bebauung war ein Hauptaspekt der Planung.

Hierbei war unser Büro für die Ausarbeitung der Genehmigungs-, Werk-, und Detailplanung verantwortlich. Ebenso waren wir für die bauleitplanerischen Änderungen zur sicheren baurechtlichen Ansiedlung und Erweiterung beauftragt.



HIGHTECH WERBEPYLON BERLIN FLUGHAFEN



An der Zubringerstraße zum Flughafen Berlin Tegel wurde ein hightech Werbepylon designed und entwickelt. Der Pylon spiegelt den innovativen Charakter des Unternehmens wider.

Das extra hergestellte Handy mit einer Größe von dreieinhalb Metern dreht sich in alle Richtungen, das Display ist über das Internet, für täglich neu einzuspielende Informationen, an steuerbar.

Aufgrund seiner markanten Größe, sowie Positionierung und des Designs (direkt an der Hauptzufahrt zum Flughafen Berlin Tegel) wird er vom Flugzeug aus, beim An- und Abflug, wahrgenommen. Somit stellt der Pylon eine Werbeanlage der anderen Art dar.



SUPERSIGN EDEKA MARKT IN EICHSTÄTT



UMBAU UND SANIERUNG EINES GEBÄUDES IN INGOLSTADT

Umbau und Sanierung zweier aneinander gebauter Geschäftshäuser in der Ingolstädter Altstadt.

Die damalige Nutzung bestand aus einer Mischnutzung aus Bankfiliale und Büroräumen.

Zusätzlich wurde die unter Denkmalschutz stehende Fassade des Gebäudes saniert.



EINFAMILIENHAUS MIT REITERHOFANLAGE NÄHE INGOLSTADT



Ein Hauch Italien im Altmühltal: flaches Walmdach, schlanke Säulen, Pavillon und eine hofartige Anordnung der Gebäude prägen den Entwurf. Moderne Elemente und Materialien sowohl im Innen- als auch im Außenbereich lassen die einzelnen Baukörper zu einer Einheit verschmelzen.



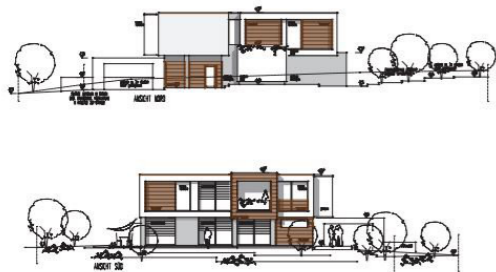
WOHNANLAGE IN INGOLSTADT



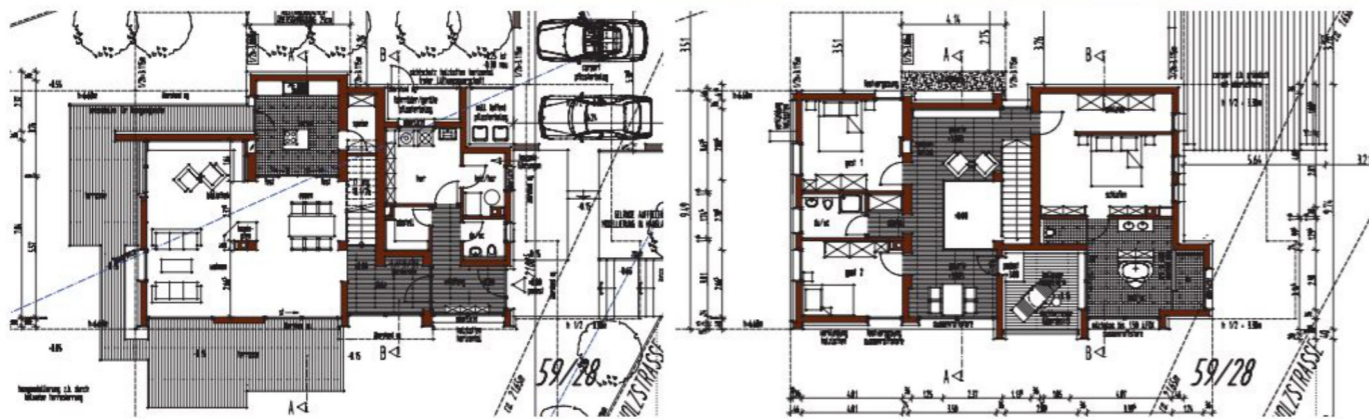
Bruttogrundfläche: ca. 3.800m²
Grundstücksfläche: ca. 3.900m²



EXKLUSIVES EINFAMILIENHAUS IN INGOLSTADT



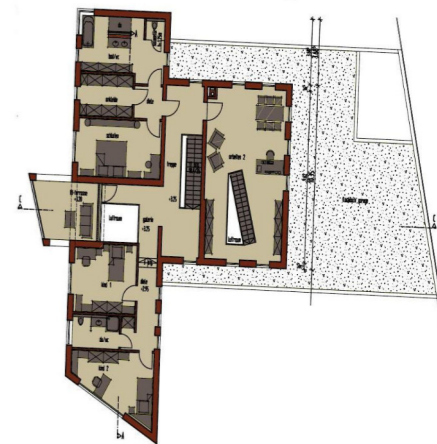
Bruttogrundfläche: ca. 300 m²
Grundstücksfläche: ca. 710 m²



EXKLUSIVES EINFAMILIENHAUS IN KIRCHDORF



Auf einem, durch eine Hanglage sehr schwierig zu beplanenden Grundstück, konnte durch geschickte Einbindung der Baukörper ein architektonisch hochwertiges Gebäude optimal in die Landschaft integriert werden.



EXKLUSIVES EINFAMILIENHAUS IN KIRCHDORF



DOPPELHAUS IN INGOLSTADT



Der Entwurf verbindet gekonnt Modernität mit Funktionalismus. Durch den gebäudehohen Wintergarten wurde eine transparente Abgrenzung zum Schutz vor Nachbarn geschaffen ohne dem Gebäude Licht und Helligkeit zu nehmen. Dadurch entstand ein lichtdurchfluteter Innenraum mit einem großzügigen Spielbereich im Obergeschoss. Anthrazitfarbene Schiebeläden dienen der Verschattung im Sommer und lockern die Fassade auf. Große Glasflächen und Stahl setzen moderne Akzente. Somit konnte auf kleinstem Raum ein Doppelhaus hoher Attraktivität geschaffen werden, das geschickt Innen- und Außenraum miteinander verschmelzen lässt.



DOPPELHAUSHÄLFTE IN INGOLSTADT

Ein bestimmendes Element für den Entwurf unseres Büros war die einläufige Treppe und die sich dadurch ergebende Anordnung der Räume. Die Erschließung im Erdgeschoss erfolgt über die Nordseite, hier befindet sich auch der Küchen-/ Sanitärbereich.

Der offene Wohn-/ Essbereich mit Galerie über der Treppe schafft eine angenehme Großzügigkeit. Durch eine Absenkung des Wohnbereichs wird der Raum gegliedert, ohne seinen offenen Charakter zu verlieren. Großflächige Fenstertüren erweitern das Wohnzimmer zum Garten hin und schaffen eine Verbindung zwischen Innen- und Außenraum. Grüne Holzläden dienen der Verschattung und verleihen dem Doppelhaus seinen ganz individuellen Charme.



ZAHNARZTPRAXIS MIT LABOR UND WOHN- EINHEIT NÄHE INGOLSTADT

In dem dreigeschossigen Gebäude entstanden eine moderne Arztpraxis sowie 2 Wohnungen im KfW 40/60 Standard. Die markante Wandscheibe setzt ein imposantes architektonisches Merkmal. Gleichzeitig dient sie als Sichtschutz für die Außentreppe ohne das dahinter liegende Gebäude zu verstecken.

Durch die offene Grundrissgestaltung in allen Geschossen sind die Räume sehr flexibel nutzbar. So können die Wohnungen zu gegebenem Zeitpunkt problemlos zu einer Einheit zusammengeführt und ebenfalls als Praxis genutzt werden. Die außenliegende Erschließungstreppe zum Obergeschoss unterstützt diesen wandelbaren Entwurfsgedanken. Das lichtdurchflutete Dachgeschoss ist jeweils von den Wohnungen im Obergeschoss zu erreichen.



WOHNANLAGE MIT ZWEI MFH, EINEM DH UND TIEFGARAGE BEI MÜNCHEN

Auf einem komplex zugeschnittenen Grundstück in leichter Hanglage wurde, am Rand einer innerörtlichen Parkanlage, eine exklusive Wohnanlage mit zwei Mehrfamilienhäusern und einem Doppelhaus sowie einer Tiefgarage realisiert. Trotz einer Maximalnutzung der Fläche wurde die Großzügigkeit der Anlage nicht beeinträchtigt. Alle Wohnungen verfügen über einen Balkon oder privaten Zugang in den Garten, teilweise sogar mehrere Terrassen. Durch Zurücksetzung der Dachgeschosse ergeben sich Terrassengeschosse mit privaten Dachterrassen und optimalem Ausblick in die benachbarte Parkanlage.

Durch eine Erhöhung des Erdgeschosses wird zudem im MFH1 das Souterrain zu einem vollwertigen Wohngeschoss. Das MFH2 ist in insgesamt vier Maisonettwohnungen aufgeteilt, die sich über jeweils 2 Geschosse erstrecken.



WOHN- UND GESCHÄFTSHAUS IN VOHBURG



Auf einem Grundstück in Vohburg wurde ein Wohn- und Geschäftshaus mit Praxen für das Gesundheitswesen, einem Ladengeschäft und 10 Wohneinheiten geplant.

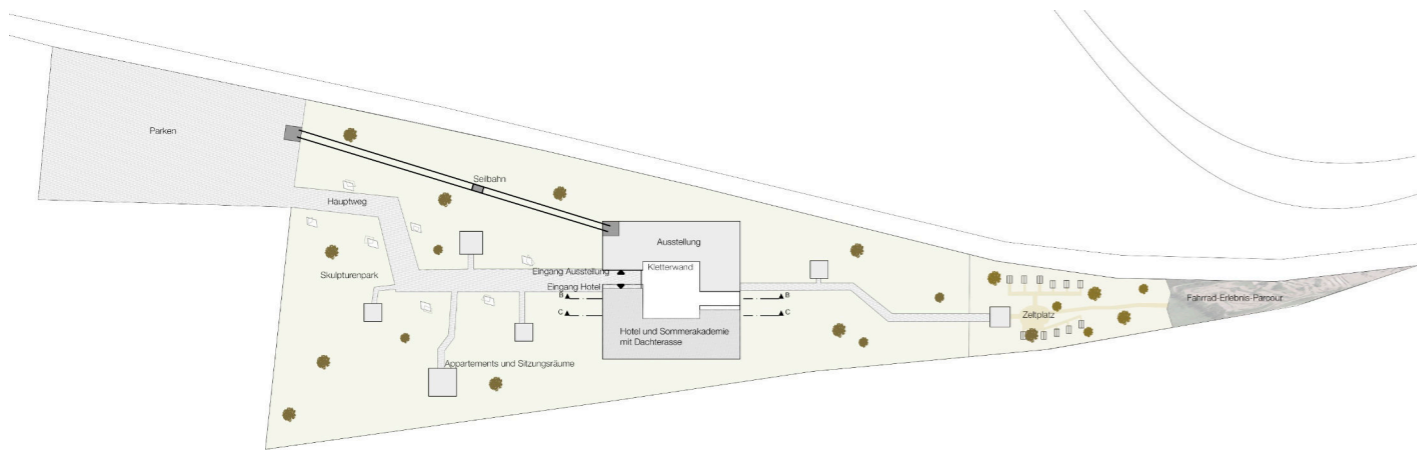


Grundstücksgröße: 1.891m²
Geschossfläche: 2.285m²

STEINERLEBNISWELT IN GUNGOLDING

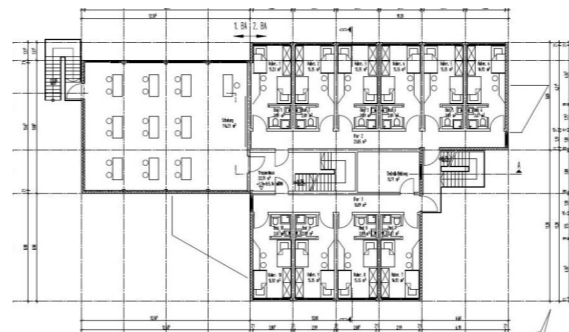


Mit dem Vorhaben „Stein Erlebniswelt“ bietet sich die großartige Möglichkeit - Umwelt, Natur, Abenteuer und Handwerk - nachhaltig und zukunftsweisend erlebbar zu machen. Architektur, Landschaftsplanung und der Einsatz regenerativer Energien können dabei ein wesentlicher Bestandteil für den Erfolg des Projektes sein.

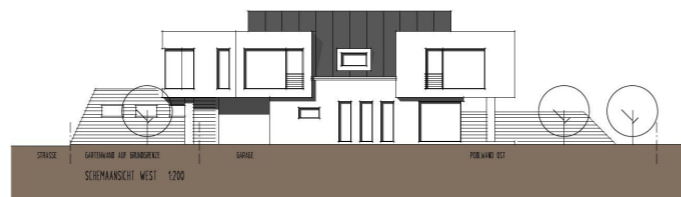
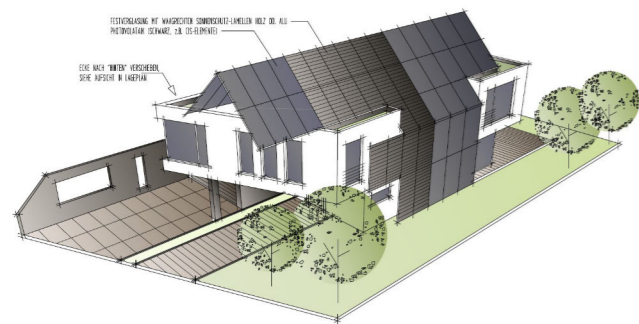


ANBAU EINES SCHULUNGSGEBÄUDES AN EIN BESTEHENDES GEBÄUDE

Für eine private Feuerweherschule wurde an ein bestehendes Gebäude ein Schulungsgebäude mit Lehrräumen, Sanitär- Ess- und Schlafräumen angefügt.



EINFAMILIENHAUS MIT DOPPELGARAGE IN INGOLSTADT



Grundstücksgröße: 520m²
Gesamtgrundfläche: 256m²

EXKLUSIVES EINFAMILIENHAUS

Grundstücksgröße: 1187m²
Gesamtgrundfläche: 363m²



EXKLUSIVES EINFAMILIENHAUS



EXKLUSIVES EINFAMILIENHAUS AN DER SCHUTTER IN INGOLSTADT



Idyllisch gelegen an der Schutter, einem Nebenfluss der Donau entstand ein exklusives modernes Einfamilienhaus im Grünen.

Idee des Entwurfes ist eine offene Hofanlage, die sich zur Schutter hin öffnet und die Natur geordnet in den Wohnbereich einbezieht.

Ein besonderer Hingucker ist auch ein Baum, der aus der Terrasse herauswächst und die moderne Architektur mit der Natur verbindet.

Grundstücksgröße: 720m²
Gesamtgrundfläche: 260m²



MEHRFAMILIENHAUS IN INGOLSTADT



Grundstücksgröße: 884m²
Gesamtgrundfläche: 770m²



BARRIEREFREIE UND BEHINDERTENGERECHTE MEHRFAMILIENHÄUSER IN INGOLSTADT



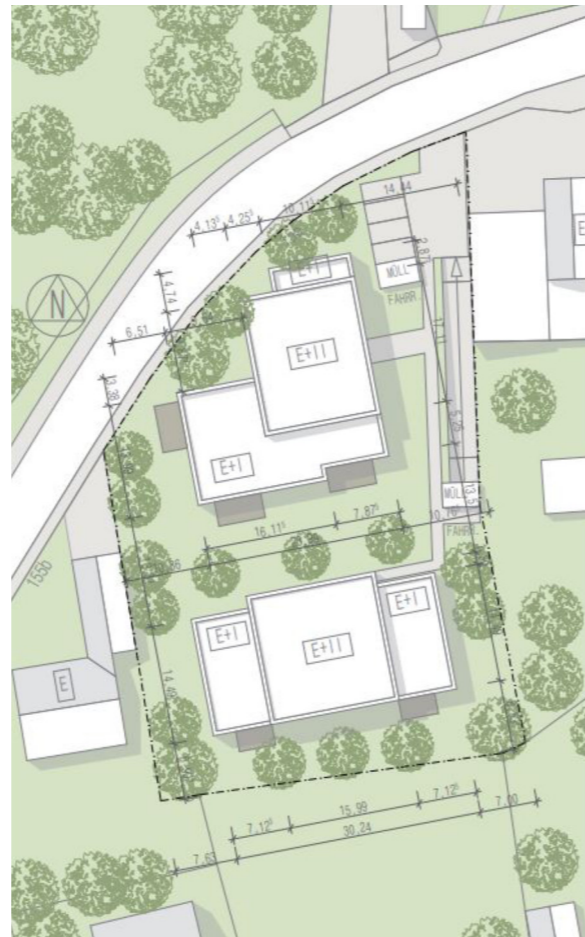
Grundstücksgröße: 3.100m²
Gesamtgrundfläche: 3.135m²



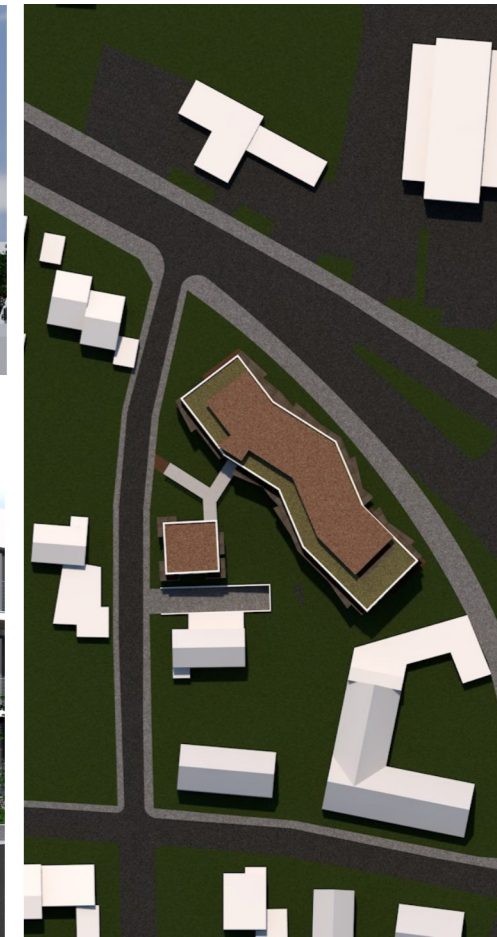
MEHRFAMILIENHÄUSER IN INGOLSTADT



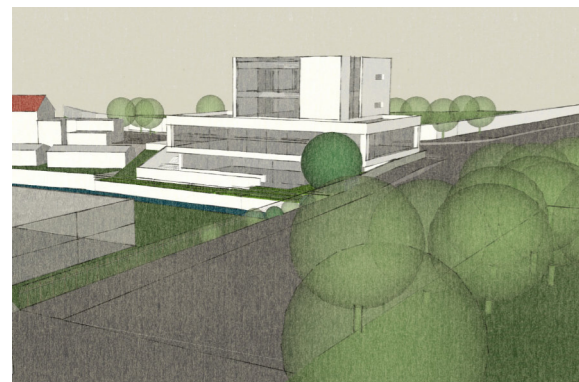
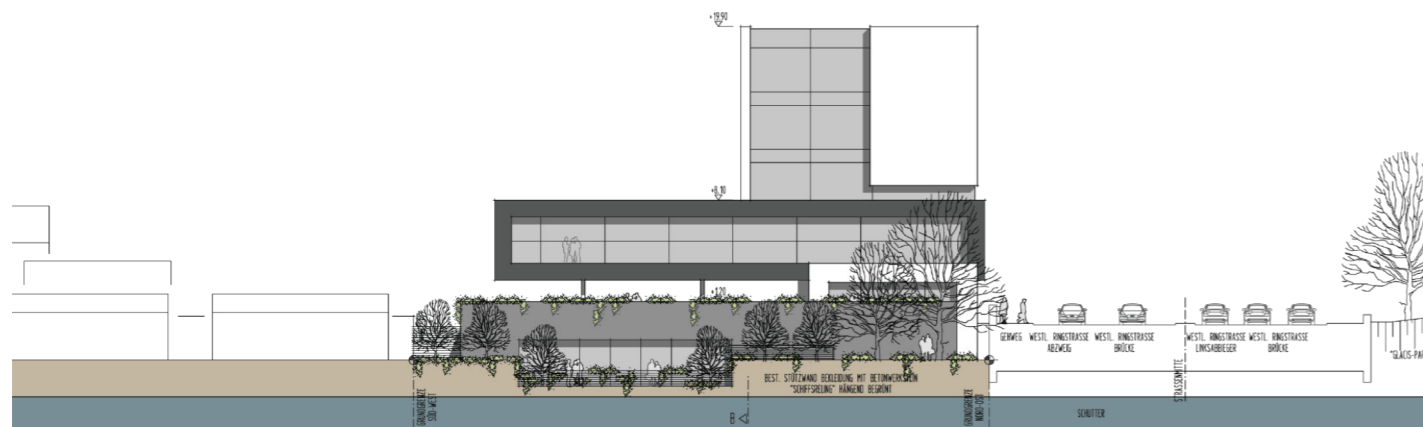
Grundstücksgröße: ca.2918m²
Gesamtgrundfläche: ca.2310m²



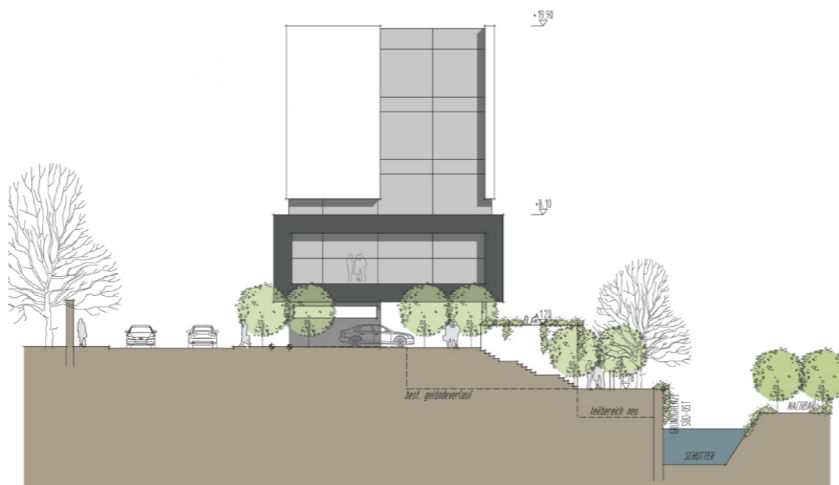
STUDENTENAPPARTMENTANLAGE IN INGOLSTADT



BÜROGEBÄUDE ALS LANDMARK IN INGOLSTADT



Grundstücksgröße: ca. 1020m²
Gesamtgrundfläche: ca. 2513m²



EXKLUSIVES EINFAMILIENHAUS MIT EINLIEGERWOHNUNG IN INGOLSTADT



Grundstücksgröße: ca. 1451m²
Gesamtgrundfläche: ca. 743m²

EINFAMILIENHAUS IN INGOLSTADT VERSCHIEDENE VARIANTEN



EINFAMILIENHAUS IN INGOLSTADT VERSCHIEDENE VARIANTEN



Grundstücksgröße:
ca. 600m²

Gesamtgrundfläche:
ca. 378m²

NEUBAU EINES FORSTHAUSES IN BETTBRUNN



NEUBAU EINES FORSTHAUSES IN BETTBRUNN



Grundstücksgröße:
ca.2796m²

Gesamtgrundfläche:
ca.210m²



LANDESGARTENSCHAU STEG MIT GLASAUFGZUG

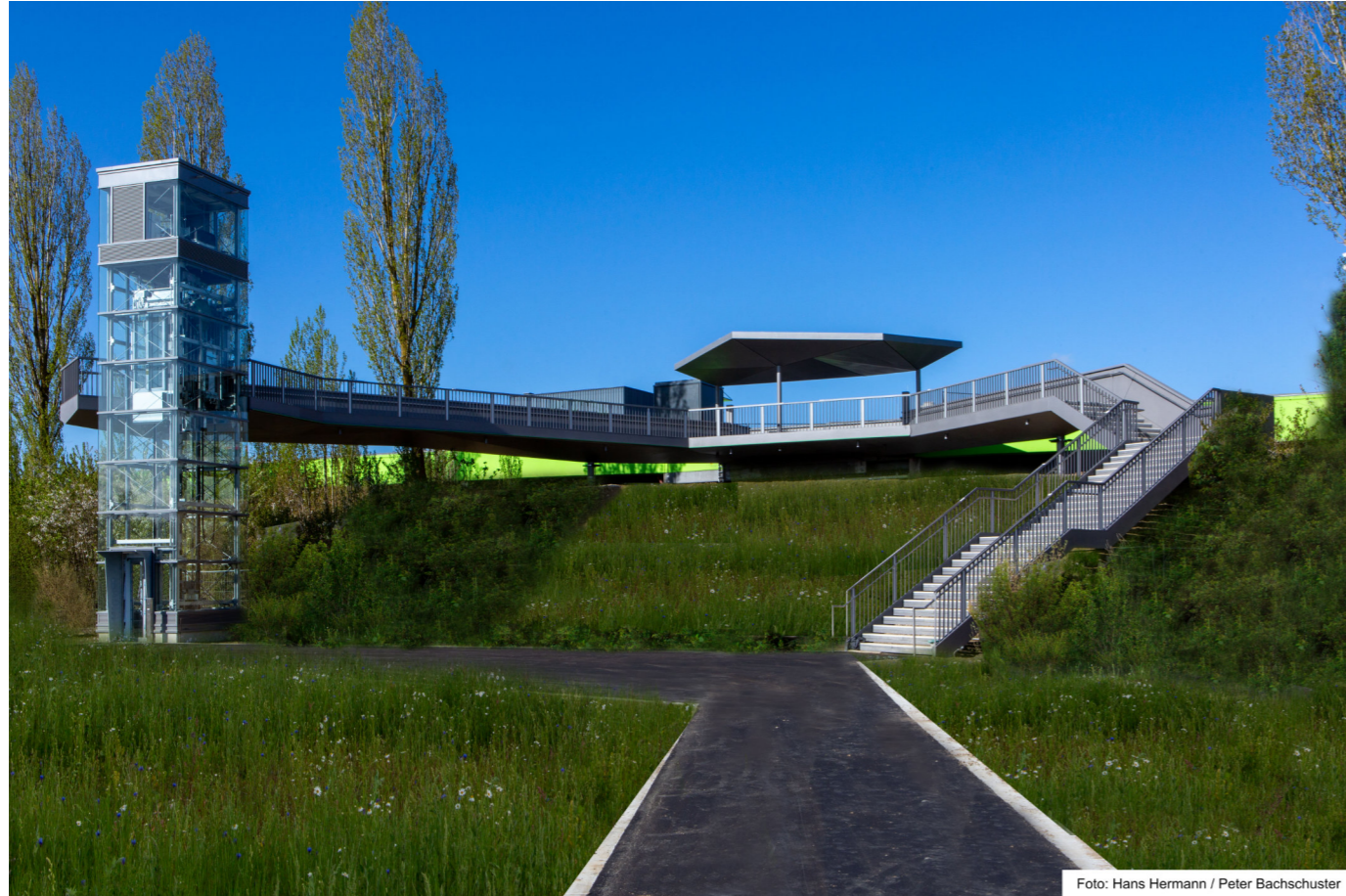


Foto: Hans Hermann / Peter Bachschuster

LANDESGARTENSCHAU STEG MIT GLASAUFGZUG



Foto: Hans Hermann / Peter Bachschuster

Verbindung des Landesgartenschau Geländes mit dem Shopping Center Westpark durch einen architektonisch imposanten Steg mit klimatisiertem Glasaufzug. In Verbindung mit wiederkehrenden Gestaltungselementen, Tragelementen, Geländer, Lichtelementen und wenigen unterschiedlichen Materialien entstand eine prägnante, weithin sichtbare Form, die keineswegs überladen und statisch überdimensioniert wirkt. Dies trotz der 39 Meter Länge und dem Einsatz von gut 32 Tonnen Stahl für das Stahlkonstrukt.



Foto: Hans Hermann / Peter Bachschuster

LANDESGARTENSCHAU STEG MIT GLASAUFZUG



GRILLPLATZ AUF DER LANDESGARTENSCHAU



KINDERGARTEN „VICTORY“ IN UKUNDA



Ehrenamtliche Planung und Bau eines Kindergartens in Kenia. In Zusammenarbeit mit dem Verein „Kindergarten für Ukunda e.V.“ konnte mit Hilfe von Spendengeldern ein neuer Kindergarten gebaut werden, um den Kindern Zugang zu einer frühzeitigen Ausbildung zu gewähren. Zusätzlich zum bereits fertiggestellten Kindergarten ist eine Erweiterung der Gebäude und des Bildungsangebotes geplant.



EINFAMILIENHAUS IN INGOLSTADT



Grundstücksgröße:
ca. 688m²

Gesamtgrundfläche:
ca. 504m²

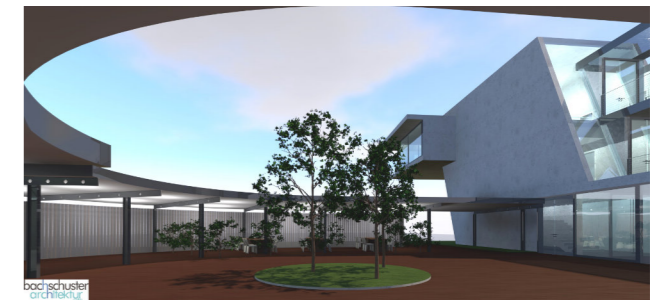
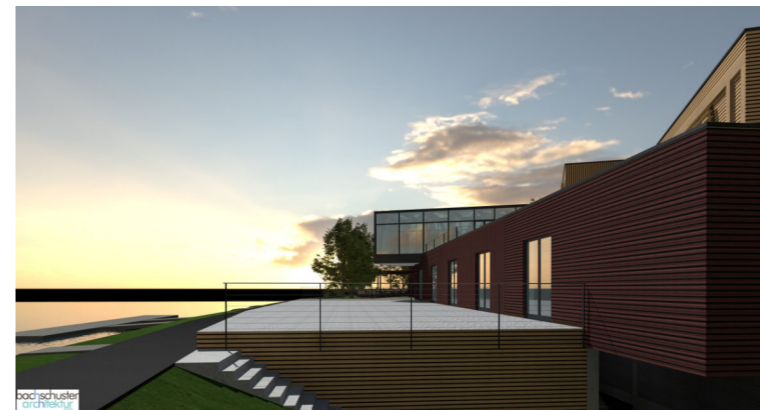
PENSION MIT GASTRONOMIE UND LADENFLÄCHE IN INGOLSTADT



Grundstücksgröße: ca.872m²

Gesamtgrundfläche: ca.760m²

DONAU RUDERCLUB INGOLSTADT



Grundstücksgröße: ca.4.900m²
Gesamtgrundfläche: ca.1.310m²

BÜRO- UND VERWALTUNGSGEBÄUDE IN INGOLSTADT



BÜRO- UND VERWALTUNGSGEBÄUDE IN INGOLSTADT



Grundstücksgröße:
ca. 7.232m²

Gesamtgrundfläche:
ca. 6.376m²



EINFAMILIENHAUS IN INGOLSTADT



Grundstücksgröße:
ca.1.050m²

Gesamtgrundfläche:
ca.705m²



MEHRFAMILIENHAUS MIT LADENFLÄCHE IN INGOLSTADT



bachschuster
architektur
gmbh



bachschuster
architektur
gmbh

EINFAMILIENHAUS IN INGOLSTADT

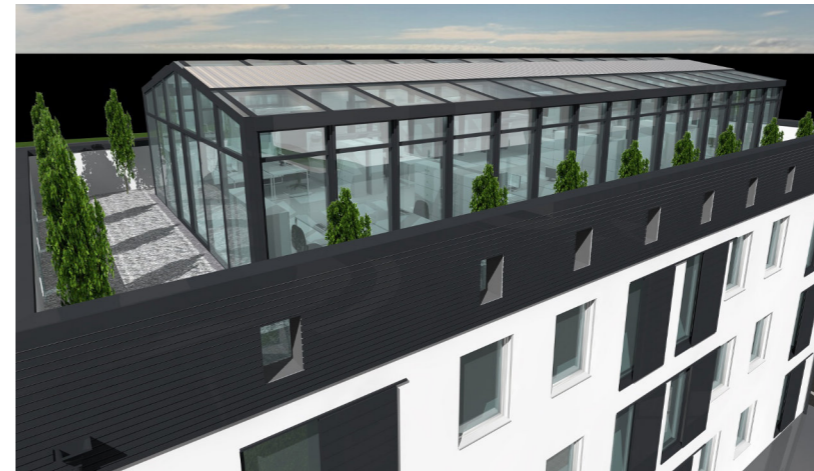


Grundstücksgröße:
ca.831m²

Gesamtgrundfläche:
ca.194m²



UMBAU EINES DACHGESCHOSSES UND FASSADENGESTALTUNG IN INGOLSTADT





... hilft, schnelle und richtungsweisende Entscheidungen zu treffen und teure Fehlplanungen zu vermeiden. Dadurch werden Kosteneinsparungspotenziale realisiert und entscheidende Wettbewerbsvorteile erreicht.

... zeigt auf, wie Objekte und Flächen genutzt und auf die Zukunft ausgerichtet werden. Welche Planungen und Investitionen getätigt werden müssen, um die Unternehmen langfristig bedarfsgerecht wachsen zu lassen.

... zeigt auf, welche Planungen, Investitionen und Baumaßnahmen erfolgen müssen, damit ein bedarfsgerechtes Unternehmenswachstum erfolgen kann. Wir haben hierzu ein umfassendes, modulares Leistungspaket entwickelt, das von der Ist-Aufnahme der Strukturdaten über die Planung, baurechtliche Abklärung und Bauausführung bis hin zur Vision in die nächsten Jahre und Jahrzehnte reicht.

S T R U K T U R P L A N U N G

In der heutigen wirtschaftlichen Situation ist es unabdingbar, sich mit der Entwicklung und Optimierung seines Unternehmens auseinanderzusetzen.

Nicht nur bei Neubauten, auch im Bestand ist es wesentlich, sich frühzeitig darüber Gedanken zu machen wie sich das eigene Unternehmen in der Zukunft darstellt. Dies gilt nicht nur für die wirtschaftlichen Belange, sondern auch und im Besonderen für die baulichen und investitionstechnischen Seiten.

Bei Unternehmensansiedlungen werden oftmals Fehler gemacht, welche den Unternehmen auf Dauer schaden, massive Investitionen nach sich ziehen und sogar zu gravierenden, unternehmerischen Problemen führen können.

Fehlende, bedarfsgerechte und falsch geplante Erweiterungsmöglichkeiten stellen daneben für Unternehmen meist eine massive Gefährdung dar.

STRUKTURPLANUNG - STANDORTENTWICKLUNG UND SUCHE FÜR DIE ENTWICKLUNG EINES SOZIALEN PROJEKTES FÜR VW IN SÜDAFRIKA, JOHANNESBURG



Die Hope Academy soll jungen Talenten aus mittellosen Familien durch ein „Hilfe zur Selbsthilfe Projekt“ eine Chance geben, ihr Talent zu nutzen. Die Jugendlichen werden in den Bereichen Sport, Musik, Tanz, Modeling, Design und Engineering gefördert. Durch professionelle Ausbilder und prominente Paten wird den Talenten die Möglichkeit gegeben ihre Fähigkeiten entsprechend weiter zu entwickeln und sie an die internationale Spitze heran zu führen. Die Anlage ist als Dorf mit eigener Infrastruktur geplant und umfasst den Bau von Sportanlagen, einem zentralen Gemeinschaftsplatz mit Bildungs- und Kulturzentren, Versorgungseinrichtungen sowie den Wohnbereichen für die jungen Talente und ihre Ausbilder.



STRUKTURPLANUNG - STANDORTENTWICKLUNG UND SUCHE FÜR DIE ENTWICKLUNG EINES SOZIALEN PROJEKTES FÜR VW IN SÜDAFRIKA, JOHANNESBURG

Durch die Verwendung einheimischer Materialien kombiniert mit moderner Architektur entsteht eine harmonische Symbiose aus Tradition und Moderne.

Durch die gewählte Bauweise wird eine energieeffiziente, qualitativ hochwertige und kostenoptimierte Architektur geschaffen. Holz und Stein dominieren den Entwurf und binden die Gebäude perfekt in die Landschaft ein.

Die zahlreichen Nebenplätze schaffen intime Zonen, die zum Verweilen einladen. Weit auskragende Dächer oder Lamellen bieten Schutz vor der intensiven Sonne und spenden Schatten.



STRUKTURPLANUNG - STÄDTEBAULICHES KONZEPT ZUR GEMEINDEENTWICKLUNG UND NEUBAU EINES RATHAUSES

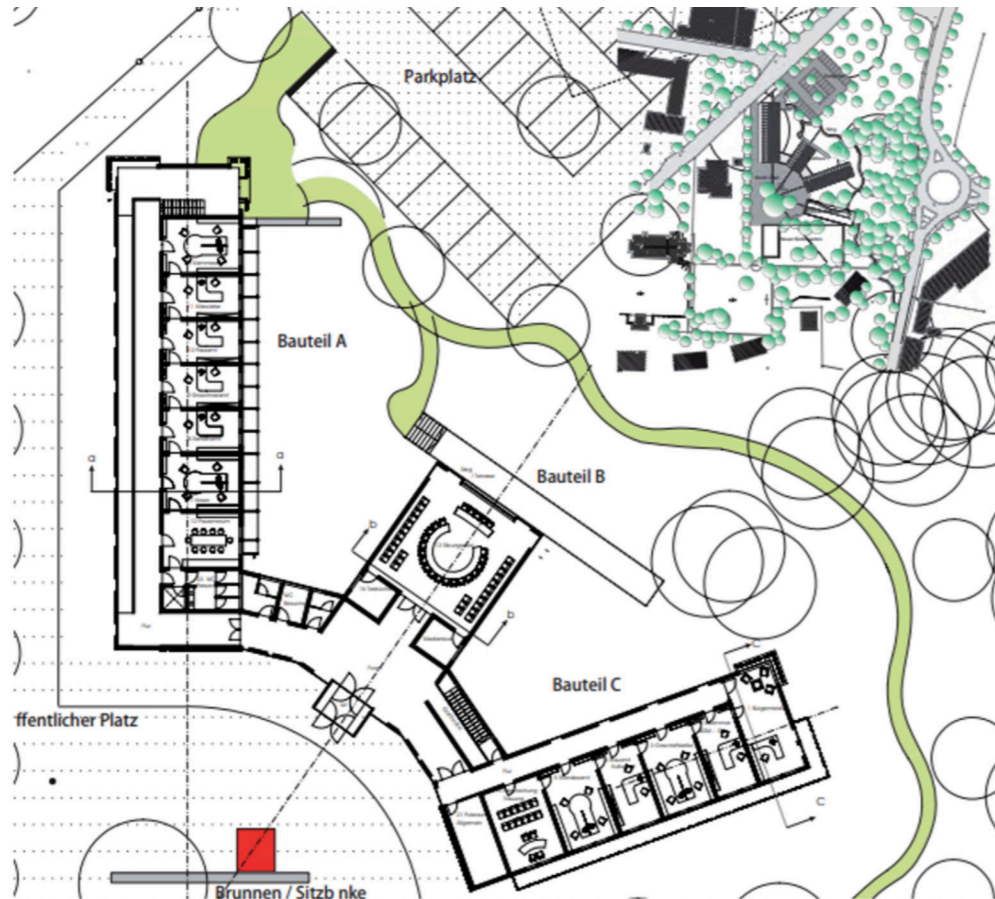


Für die Gemeinde Ehekirchen, in der Nähe von Ingolstadt, sollte in Form eines geladenen Wettbewerbes ein Rathausneubau geplant werden.

Der Bürgermeister dieser Gemeinde involvierte uns in dieses Projekt, da er neben dem geplanten Neubau eine Neuausrichtung und Entwicklung seiner aufstrebenden Gemeinde mit aufgezeigt haben wollte. Es entstand eine zukunftsorientierte Planung, die neben dem Neubau auch eine Neugestaltung des kompletten Gemeindekerns beinhaltet.

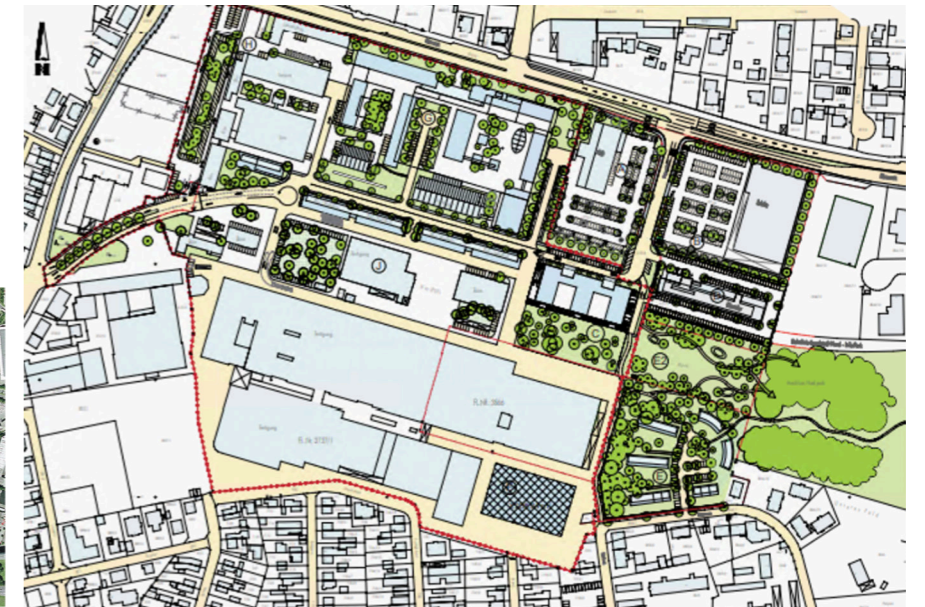


STRUKTURPLANUNG - STÄDTEBAULICHES KONZEPT ZUR GEMEINDEENTWICKLUNG UND NEUBAU EINES RATHAUSES



STRUKTURPLANUNG - STÄDTEBAULICHES KONZEPT UND UNTERNEHMENSOPTIMIERUNG FÜR EIN INTERNATIONALES INDUSTRIEUNTERNEHMEN

Für die Firma Rieter, ein international tätiges Industrieunternehmen, überarbeiteten wir am Unternehmenssitz Ingolstadt die gesamte Industriefläche mit den dazugehörigen Industriebauten auf einer Fläche von ca. 160.000 qm. Durch die eingesetzte Strukturplanung, konnten wir die vorhandenen Flächen und Firmenanlagen so weit optimieren und logistisch neu ordnen, dass die weitere für die Zukunft notwendige Entwicklung des gesamten Unternehmens sichergestellt ist, gleichzeitig jedoch die vorhandene Fläche um 60.000 m² reduziert werden konnte. Hierbei wurde durch unsere Planung aufgezeigt, welches enorme wirtschaftliche Potenzial in Form von brachliegenden, nicht optimal genutzten Flächen im wahrsten Sinne des Wortes herumliegen.



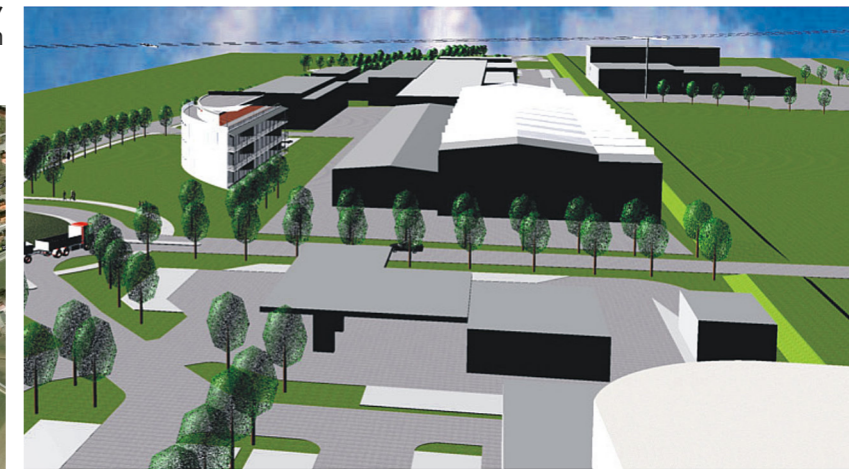
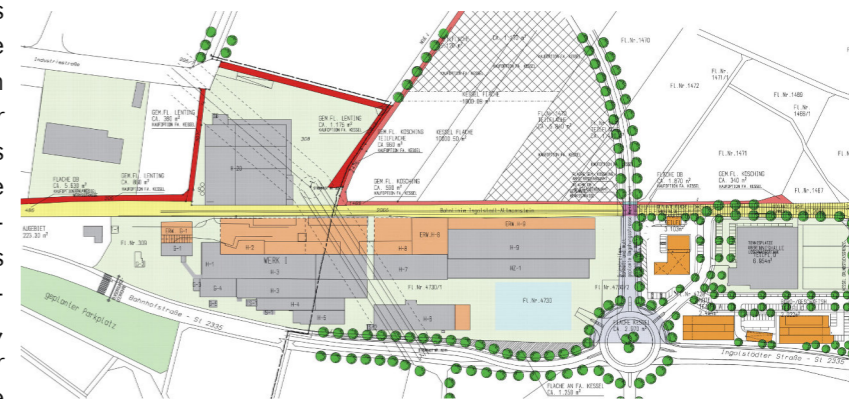
STRUKTURPLANUNG - STÄDTEBAULICHES KONZEPT UND UNTERNEHMENSOPTIMIERUNG FÜR EIN INTERNATIONALES INDUSTRIEUNTERNEHMEN

Diese Flächen konnten so in kürzester Zeit veräußert werden und stehen dem Unternehmen nun in wirtschaftlicher Hinsicht zur Verfügung, ohne dass dem Unternehmen maßgebliche Produktionsfläche verloren gegangen ist.



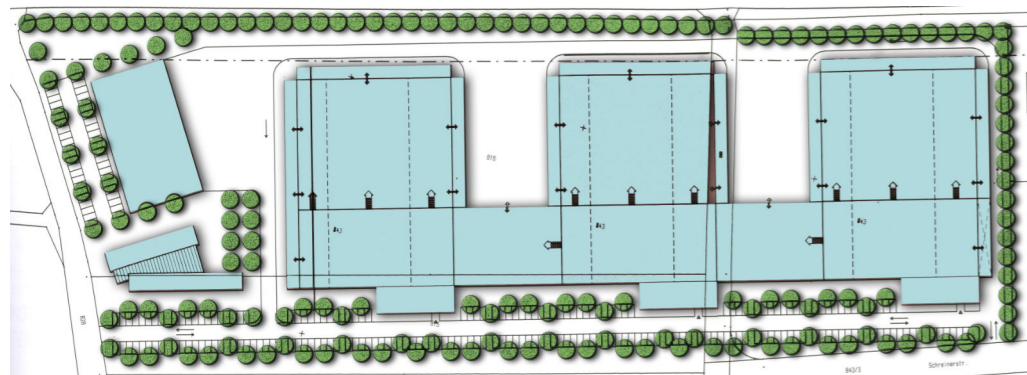
STRUKTURPLANUNG - STANDORTOPTIMIERUNG UND UNTERNEHMENSENTWICKLUNG EINES INDUSTRIESTANDORTES

Ein neuer Autobahnzubringer, quer durch das Unternehmen in Ingolstadt, gefährdete die Weiterentwicklung und den Standort. Dem größten privaten Arbeitgeber vor Ort war damit die Möglichkeit der Expansion seines Unternehmens genommen. Durch unsere Strukturplanung konnten wir ein Gesamtkonzept inklusive des Autobahnzubringers aufzeigen, welches ebenso die Zukunftsanforderungen des Unternehmens beinhaltet, als auch die kommunale Entwicklung der angrenzenden Gemeinden aufzeigt. Im Laufe der Jahre wurden von uns mehrere Gebäude, Erweiterungen und Umbauten auf dem Gelände geplant.



STRUKTURPLANUNG - UNTERNEHMENSENTWICKLUNG UND STANDORTOPTIMIERUNG ZUR NEUANSIEDLUNG EINES FIRMENSITZES

Für ein mittelständisches Unternehmen wurde, in der Nähe von Ingolstadt, ein zukunftsweisendes Firmenlayout mit Hilfe unserer Strukturplanung entwickelt. Hierbei kam es im Besonderen auf eine modulare Bauweise an, die sich entsprechend der Entwicklung und Auftragslage des Unternehmens optimal umsetzen ließ.



Entsprechende Planungen, welche von der Gemeinde im Vorfeld ausgearbeitet wurden, wurden durch die Strukturplanung wirtschaftlich optimal für das Unternehmen geändert und angepasst. Hierbei wurden erhebliche Mehraufwendungen vermieden. Der wirtschaftliche Erfolg des Unternehmens war somit bereits durch die intelligente, vorausschauende Planung gesichert.



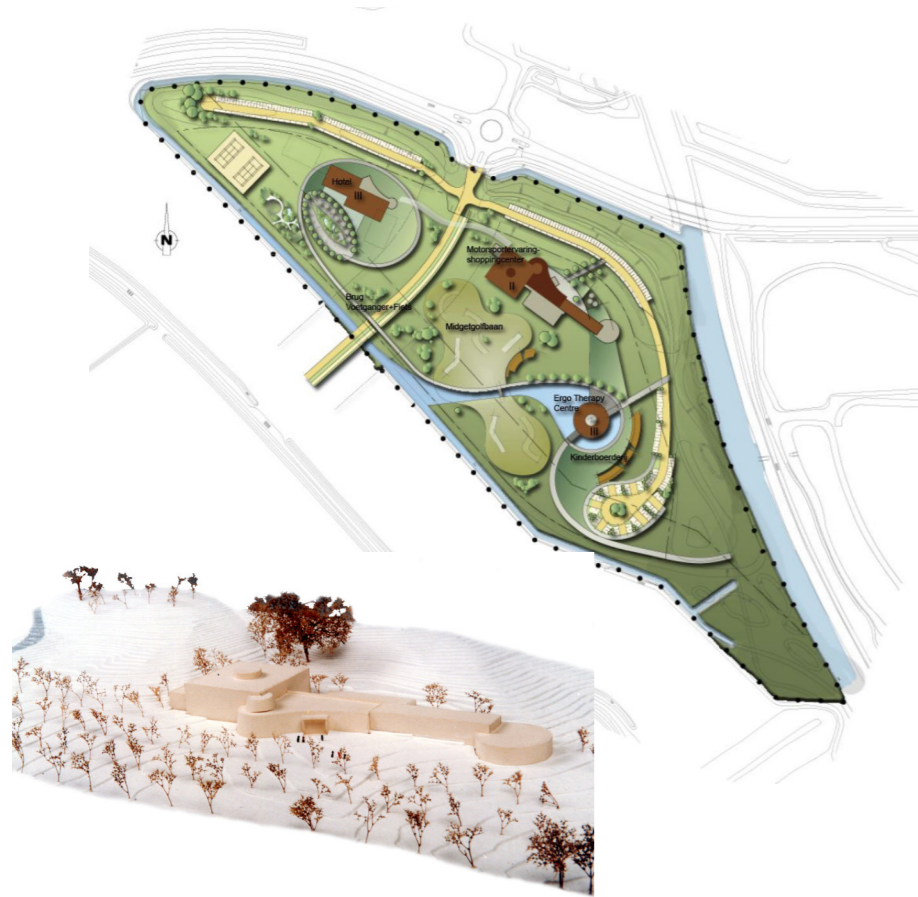
GESTEUERTE INNENENTWICKLUNG IN BESTEHENDEN WOHNGEBIETEN - KÖSCHING



Auf Grund einer hohen Nachfrage an Baugrundstücken und Wohnungsbedarf im Großraum Ingolstadt wird der Altbestand (meist Ein- oder Zweifamilienhäuser) abgebrochen und die oft großflächigen bestehenden Grundstücke mit Doppel-, Mehrfamilien- oder Reihenhäusern neu bebaut.

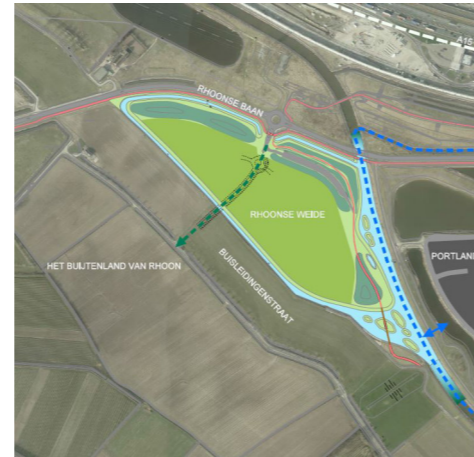
Um langfristig eine geordnete städtebauliche Entwicklung aufrecht zu erhalten, die verkehrliche und entwässerungstechnische Erschließung nicht zu gefährden, das Gebiet durch eine massive Neubebauung nicht zu überformen und nachbarschützenden Belangen gerecht zu werden, wird eine Bauleitplanung über die bestehenden Gebiete, die überwiegend dem Wohnen dienen, erstellt.

STRUKTURPLANUNG - GRUNDSTÜCKSENTWICKLUNG FÜR MOTORSPORTERLEBNISWELT IN ROTTERDAM



Grundstücksfläche:
ca. 113.44.5m²

Nutzung:
Hotel, Shoppincenter,
Minigolfanlage, Therapiecenter,
Tiergehege,
Motorsporterlebniscenter

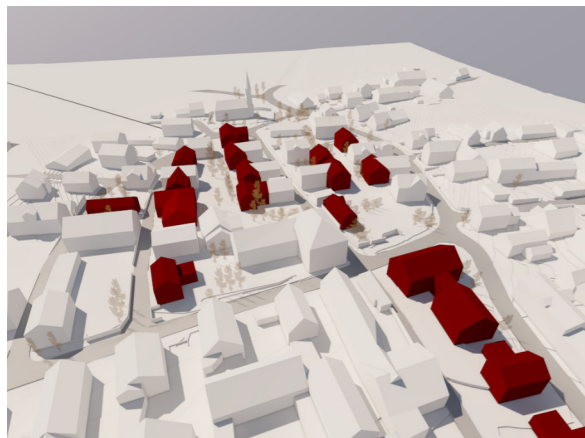


STANDORTENTWICKLUNG EINES INTERNATIONALEN UNTERNEHMENS NAHE INGOLSTADT

Grundstücksgröße: 21000m²
Grundfläche Büro: 6500m²
Tiefgarage: 3500m²



INNENENTWICKLUNG IN BESTEHENDEN WOHNGEBIETEN - KASING



Ziel der Planung ist die Lösung von städtebaulichen Konflikten im Rahmen der Dorferneuerung Kasing.

Hierzu werden vertiefende Untersuchungen zur Innenentwicklung durchgeführt und die Entwicklung eines städtebaulichen Entwurfes mit integrierter Fachplanung Dorferneuerung Kasing erstellt.

Abschließend wird eine Beteiligung der Öffentlichkeit durchgeführt, in der die Ergebnisse vorgestellt werden.

In Kasing ist langfristig mit einem Bevölkerungszuwachs zu rechnen. Im Rahmen der Dorferneuerung soll, entsprechend des LEP Bayern, die Innenentwicklung vorrangig vor Aussenentwicklung gestellt werden. Bestehende Hofstellen mit Leerstand oder Restnutzung sollen dazu genutzt werden.

MASTERPLAN KAPRUN 2025 - STEIGERUNG DER ATTRAKTIVITÄT DER GEMEINDE

Entwicklung eines Ideenkataloges zur Zusammenführung von Kaprun und dem Einstiegsportal Maiskogel zum Kitzsteinhorn zu einer gestalterischen und architektonischen Einheit um die Attraktivität der Gemeinde für Touristen und Einheimische zu steigern.



Österreich
Bundesland Salzburg
Bezirk Zell am See



(1416)

Gemeinde Kaprun

Masterplan Kaprun 2025

ENTWURF EINER FREIZEIT- UND SAUNAAANLAGE

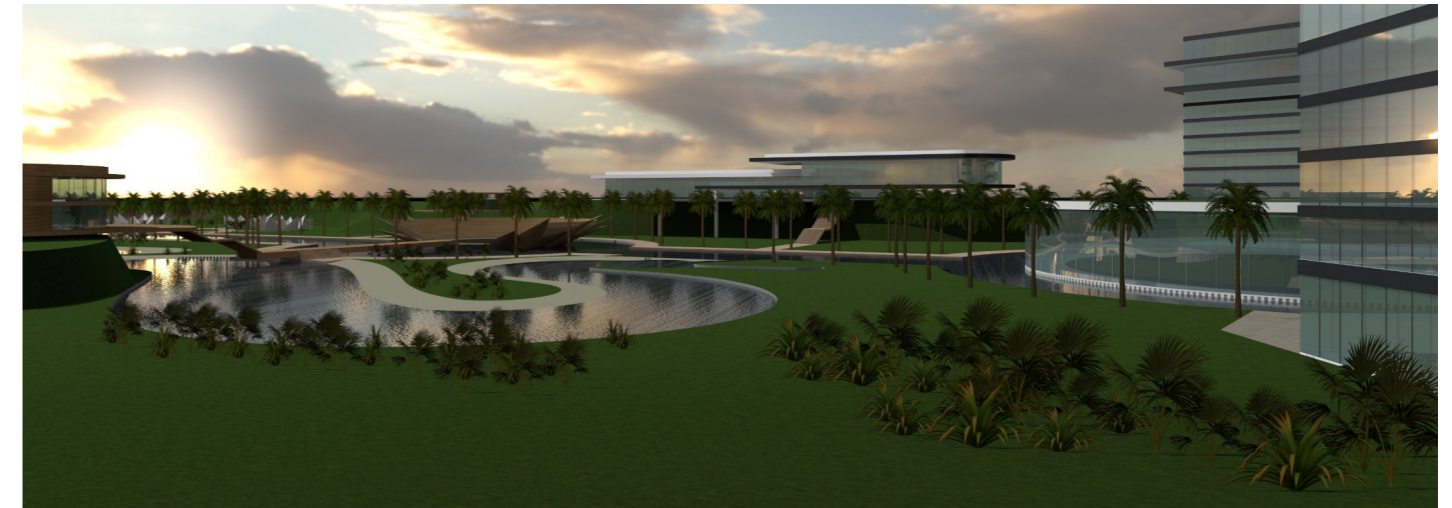


Bruttogrundfläche: ca.
2.261m²

Grundstücksfläche: ca. 5ha

FRIEDENSZENTRUM IN VIETNAM

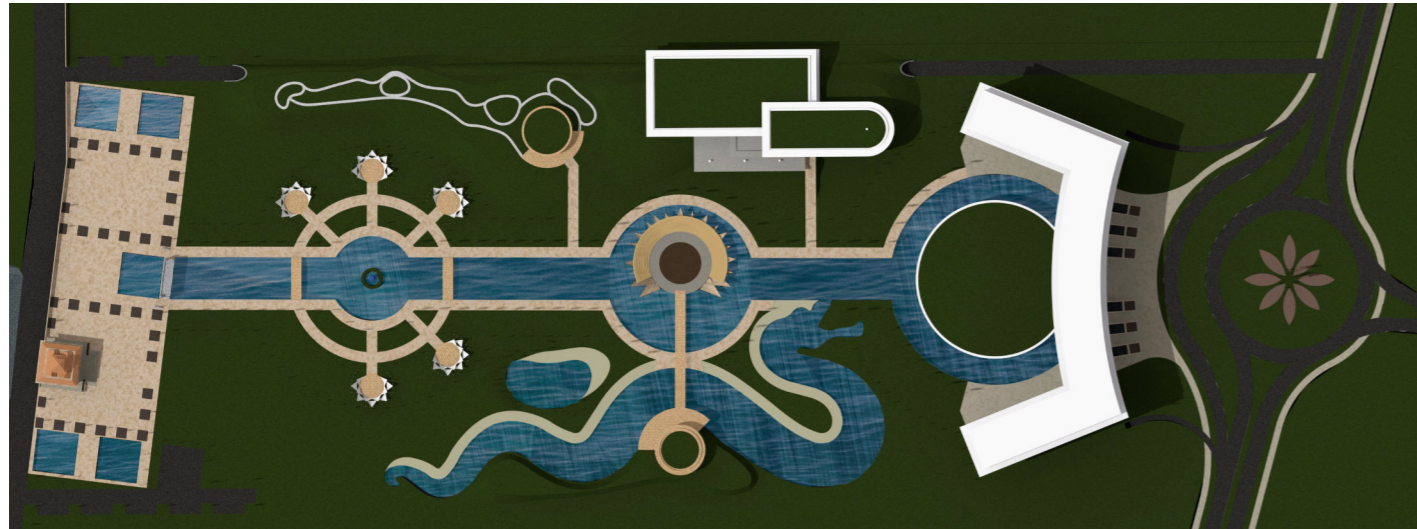
Errichtung eines Friedenszentrums als ökumenische Kultur- und Begegnungsstätte, touristischer Treffpunkt, Kongresszentrum und Hotel als Wegbereiter für die geplante Star City.



FRIEDENSZENTRUM IN VIETNAM

Nutzungen:

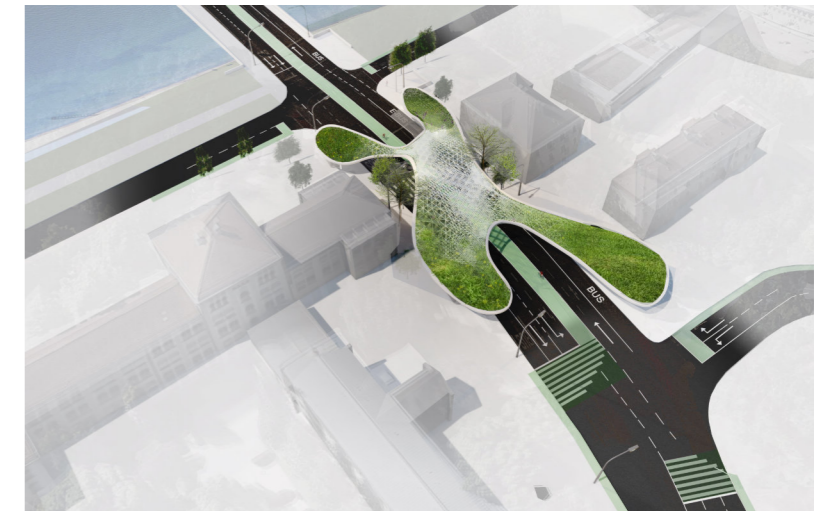
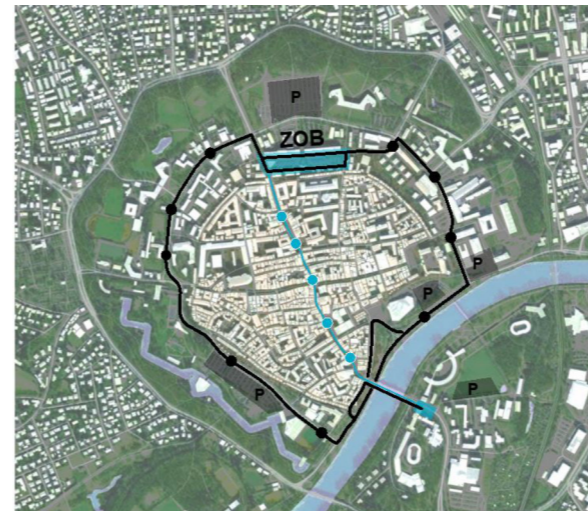
- Tempelplatz der Familie
- Museum
- Gastronomie
- Freizeitangebote
- Seebühne
- Kongresszentrum
- Hotel



MOBILITY HUB UND NORD-SÜD-ACHSE FÜR INGOLSTADT



- Aktivierung Nord-Süd-Achse (Blau) durch Herausnehmen des PKW- und Busverkehrs
- Mobility-Hub als neues Entrée für Ingolstadt
- Erschließung der Nord-Süd-Achse durch neue Elektro-Kleinbusse und einen grün abgehobenen Fahrradweg



INGOLSTADT: NEUGESTALTUNG HARDERSTRASSE ZUM SCHANZER „BOULEVARD“



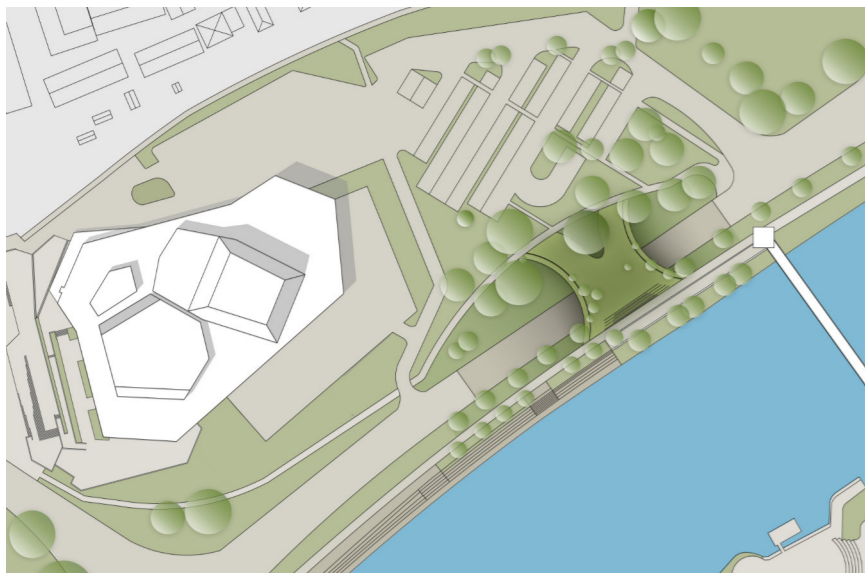
An dem Entwurf der Neugestaltung der Harderstraße ist die Möglichkeit zu erkennen, dass auch im Norden der Altstadtverkehrsachse ein bürgernaher Abschluss gestaltet werden kann. Eine deutliche Reduzierung der Fahrbahnbreite liefert Raum für einen Boulevardcharakter. Zusätzlich in ein grüner Radweg integriert. Die Neubepflanzung zu einer Allee gibt für die Ingolstädter wieder einen historischen Wiedererkennungswert an die „gute alte Zeit“.

INGOLSTADT: NEUGESTALTUNG DONAUSTRASSE ZUM DONAUPLATZ

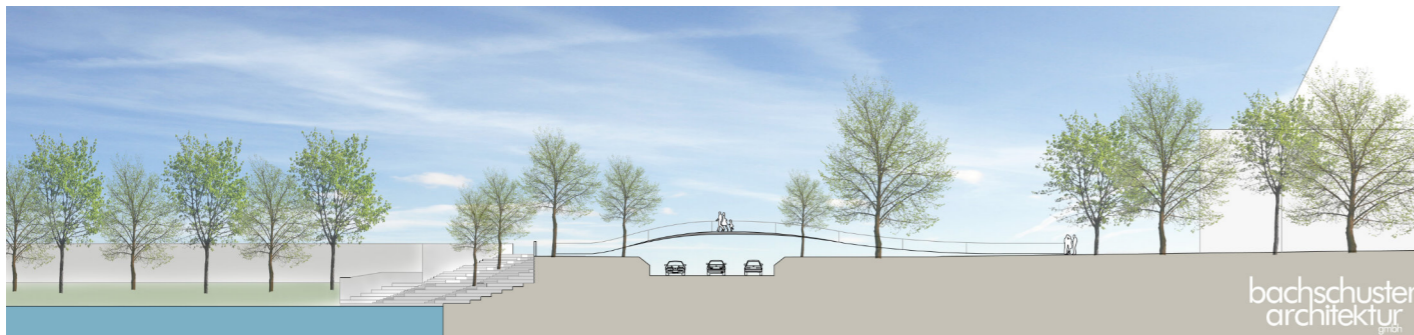


Bereits heute ist es ein belebter und beliebter Aufenthaltsplatz im Kreis von Cafés und Restaurants. Durch eine Bepflanzung, einen Radweg und auch Wasserspiele wird dieser Standort zu einem bürgernahen Abschluss/Eintritt in die Altstadt.

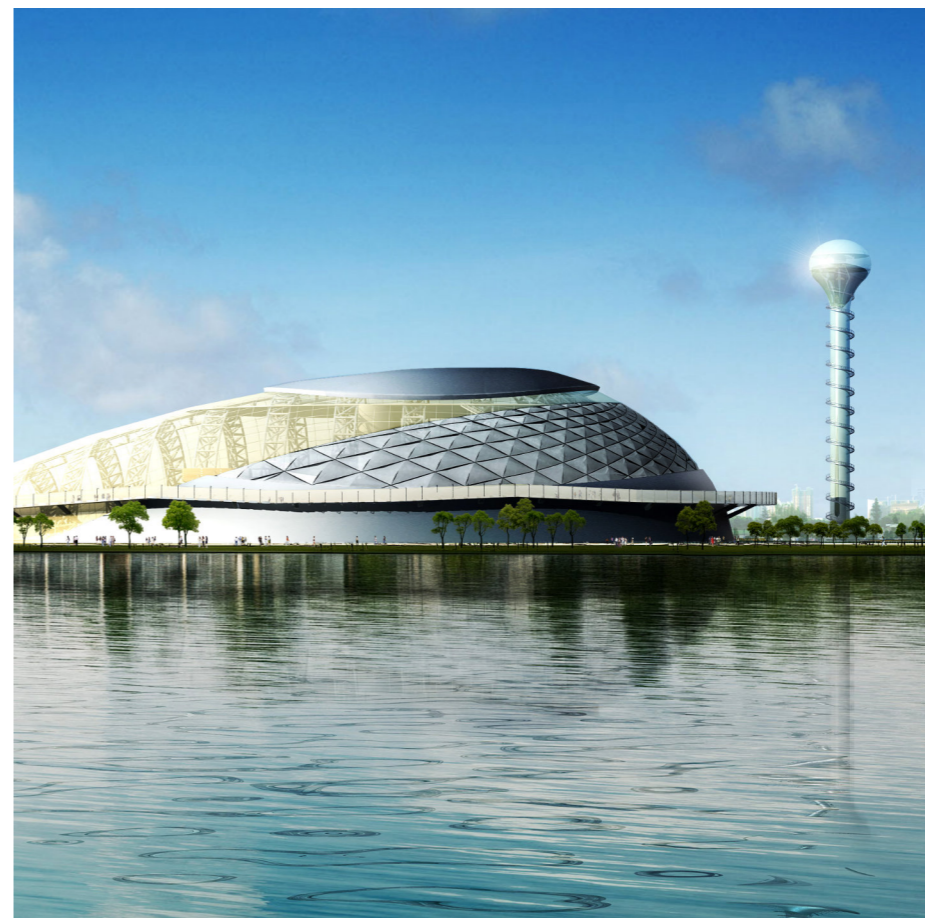
INGOLSTADT: GRÜNBRÜCKE SCHLOSSLÄNDE



Durch die Absenkung der Fahrbahn lässt sich mit einer Grünbrücke langfristig der Plan umsetzen die Schlosslände mit dem Ufergelände neu zu gestalten.



SCHWIMMWETTKAMPFARENA IN RITZHAO, SHANDONG CHINA



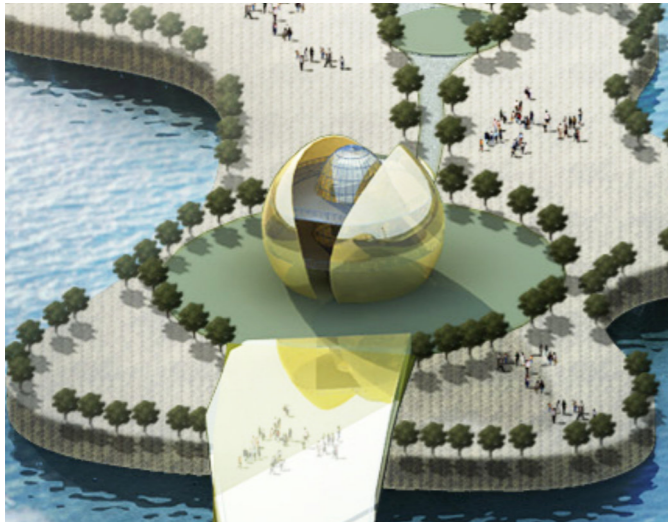
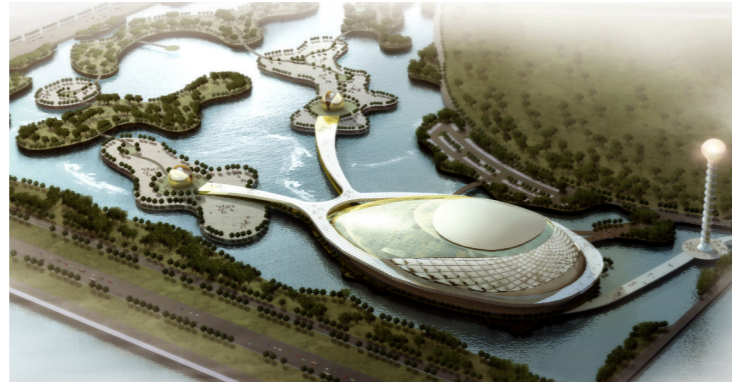
Für diesen Wettbewerb wurden 5 international tätige Architekturbüros eingeladen.

Es sollte eine Schwimmwettkampfarena internationalen Standards entwickelt und geplant werden. Daneben musste die Integration von verschiedenen für die Öffentlichkeit zugänglichen Bereichen (Wellness, Fitness, außen liegende Schwimmbereiche etc.) mit eingebunden werden.

Unser Entwurf stellt dies auf einer Fläche von circa 26.000m² dar. Das besondere bei diesem Entwurf liegt in dem künstlich geschaffenen See um die Arena herum, welcher als sogenannter Naturerlebnispfad ausgebildet wurde.

Dieser ist öffentlich zugänglich und bietet somit jedem die Möglichkeit, eine ganz besondere Reise durch die Welt der Natur und des Wassers zu erleben.

SCHWIMMWETTKAMPFARENA IN RITZHAO, SHANDONG CHINA



HOTELANLAGE IN RUSHAN, SHANDONG CHINA

Auf einer Grundstücksfläche von ca. 35 ha entstand ein Entwurfskonzept mit einer bebauten Fläche von ca. 25 ha.

Der Bebauungsvorschlag enthält Appartementshotels mit Einzelhandel, Cafes und Bars. Eine an den Yachthafen angebundene 5 Sterne - Luxushotel-anlage vervollständigt den Entwurf.

Der Grundgedanke des Entwurfs war, auf dem Meer treibende Eisschollen, welche interessante und spannende Innen- und Außenräume entstehen lassen. Ins Wasser ragende Stege verbinden geknott Meer und Land.

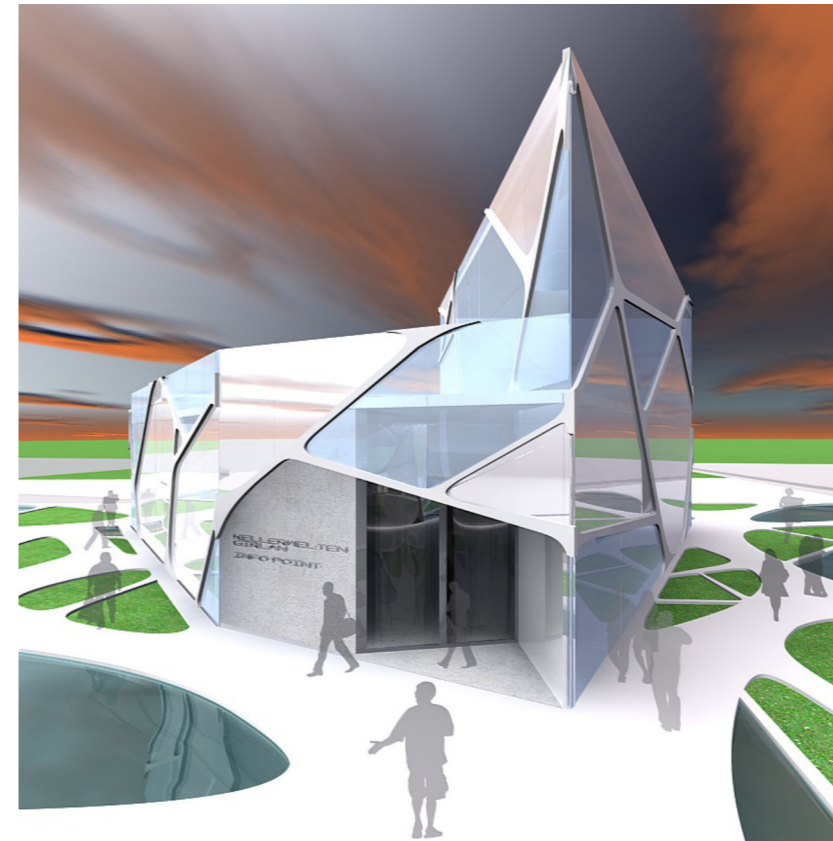


HOTELANLAGE IN RUSHAN, SHANDONG CHINA



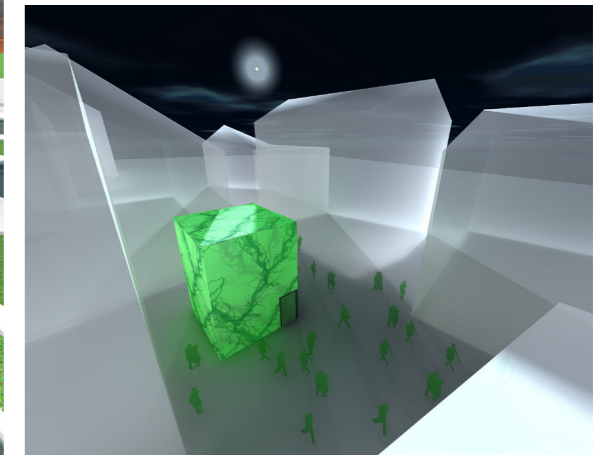
KELLERWELTEN GIRLAN, ITALIEN

Der Auslober des Wettbewerbes, der Kulturverein „Weinwelt Giralan“ kämpft seit Jahren, um die Erhaltung der kulturhistorischen Kellerwelt Giralans.



Auf dessen Bemühungen hin, wurden die Keller in Zusammenarbeit mit der Gemeinde Eppan und der Universität Innsbruck unter Ensembleschutz gestellt. Die vorhandene Kubatur soll erhalten bleiben und für das Weindorf und die zukünftigen Generationen genutzt werden.

Die Wichtigkeit der Kellerräume, als Kulturgut und als Produktionsstätte des Weins steht im Zentrum des Wettbewerbs.

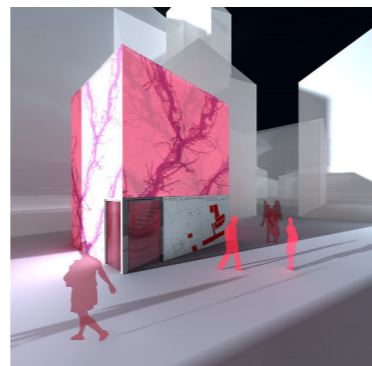
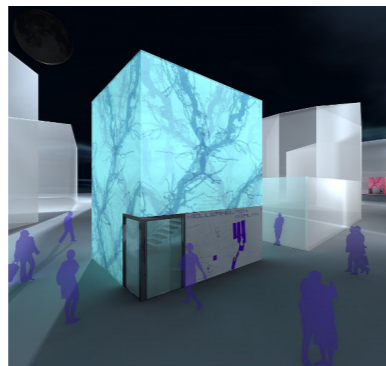
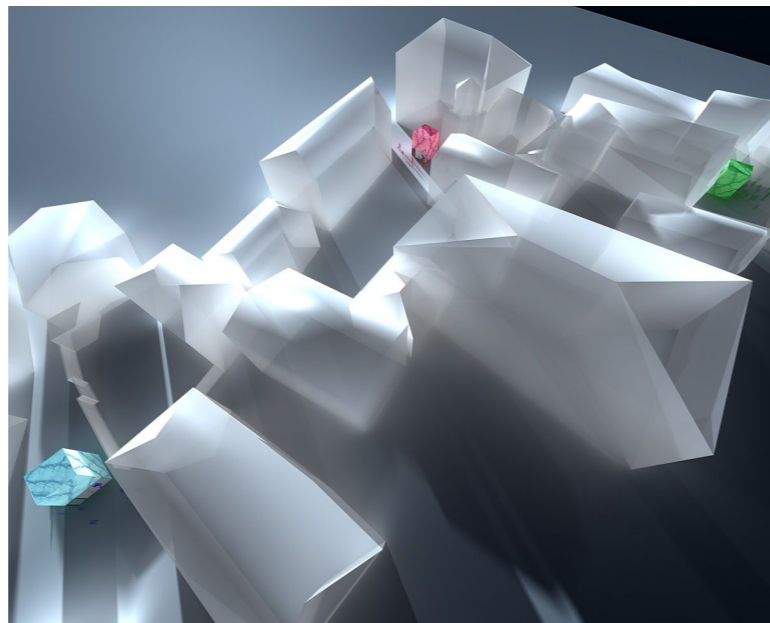


KELLERWELTEN GIRLAN, ITALIEN

In Form einer Kunsttour sollen die unterirdischen Kellerwelten dem Besucher näher gebracht werden. Die illuminierten Checkpoints der einzelnen Stationen markieren die Eingänge zu den Gewölben und fungieren darüber hinaus als städtebauliche Merkzeichen, die die Kellerwelten oberirdisch repräsentieren. Der skulpturale Infopoint bildet dabei den Startpunkt der Kunsttour und zieht den Besucher bereits von Anfang an in seinen Bann auf der historischen Reise durch die Altstadt des kleinen Ortes.

Inspiziert von der traditionellen Weingeschichte Girlans wurde in den Kellerräumen die Weinrebe als elementares Gestaltungselement genutzt und die Keller mit Hilfe moderner Materialien und Formen in neuem Licht präsentiert. Die alten Gewölberäume werden durch spannende Lichtinszenierungen in einen neuen Kontext gesetzt.

Spielerisch vereint die dort entstandene Weinbar Weinkultur und Kunst sowie Tradition und Moderne und erweckt die Kellerwelten gekonnt zu neuem Leben.

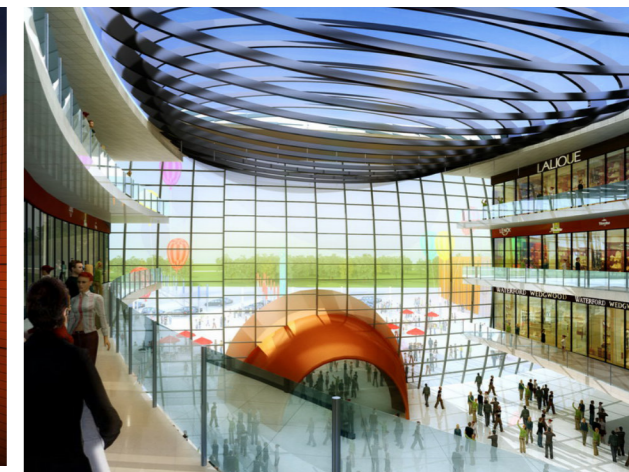


ANSIEDLUNG EINES DER GRÖßTEN MÖBELMÄRKTE DEUTSCHLANDS IN INGOLSTADT



Hier ist ein architektonischer Weg gefunden worden, um einen Möbelkonzern in das nächste Jahrtausend zu führen.

Weg vom alten Klischee der Hallen in denen Möbel gelagert sind, hin zur ansprechenden, innovativen Eventausstellung mit entsprechender Außenwirkung, welche den Vorbeifahrenden dazu animiert hereinzuschauen. Zudem wurden bestimmte Bereiche, wie das Restaurant so ausgebildet, dass es zu einem weithin sichtbaren Blickfang wird.

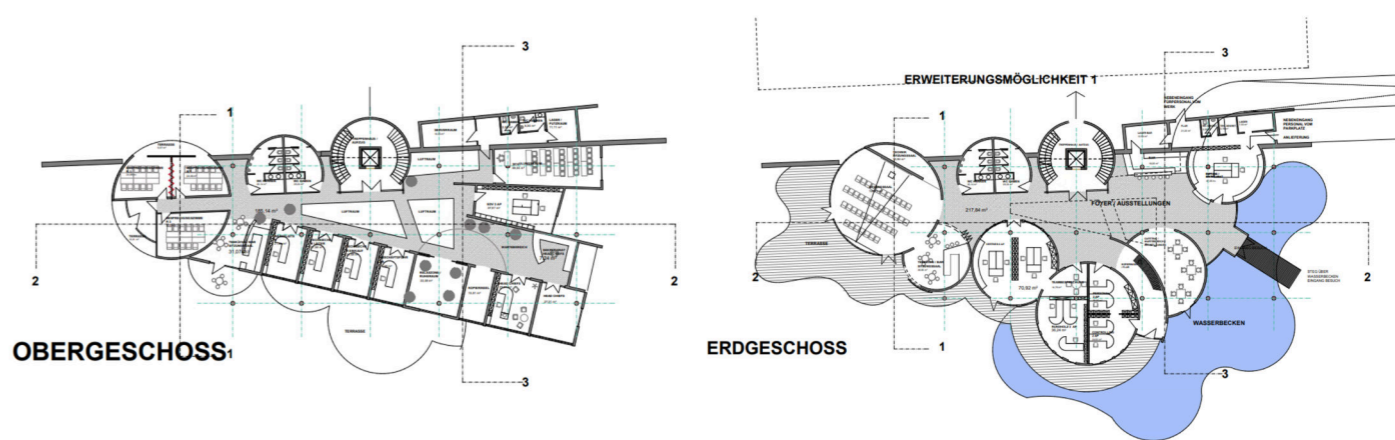


VERWALTUNGSSITZ EINES INTERNATIONALEN HOLZUNTERNEHMENS

Der neue Verwaltungssitz eines international tatigen Holzunternehmens in Ingolstadt stellt durch die ausgefallene Architektur den Gesichtspunkt „Holz“ in einem neuen innovativen Design dar. Atrien, Laubengange, Dachterrassen und runde Gebauedkorper bilden einen abwechslungsreichen Kontrast und werden von einer groflachigen Glasfassade umspielt. Der gesamte Bereich ist von einem Skulpturgarten umgeben, der einen interessanten Einblick in das Thema „Holz“ gewahrt. Das Gebau ist zum Teil in einen organisch geschwungenen Teich eingebettet, der einen fließenden bergang zur umgebenden Natur bildet.

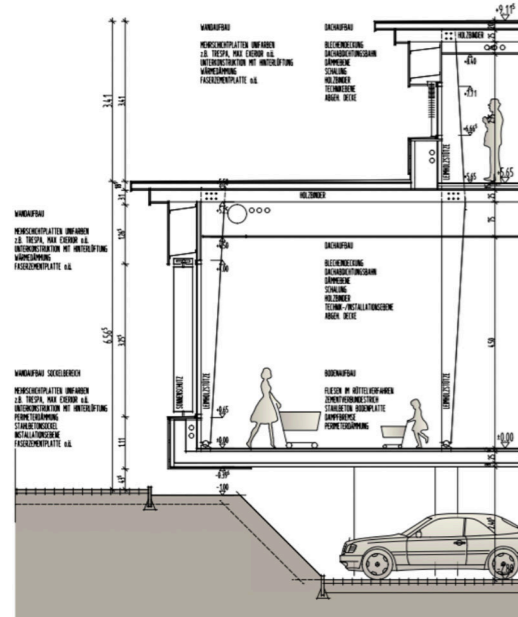


VERWALTUNGSSITZ EINES INTERNATIONALEN HOLZUNTERNEHMENS



INVESTOREN WETTBEWERB IN BRUCKMÜHL

Bruttogrundfläche: ca. 5700 m²
Grundstücksfläche: ca. 30.000 m²



BINHE KULTURZENTRUM - RATHAUS, JINAN CHINA



Auf einer Fläche von ca. 4-6ha soll ein neues Dienstleistungsgebäude, mit Verwaltungsbereichen, Nachrichtenzentrum mit internationalem Konferenzzentrum und einer Bibliothek, sowie ein Einkaufszentrum entstehen. Gefordert war eine besonders integrierte städtebauliche Planung und Gestaltung des Neuen Bezirks Binhe, um die Verbindung des alten mit den neuen Stadt-Bezirken zu schaffen.

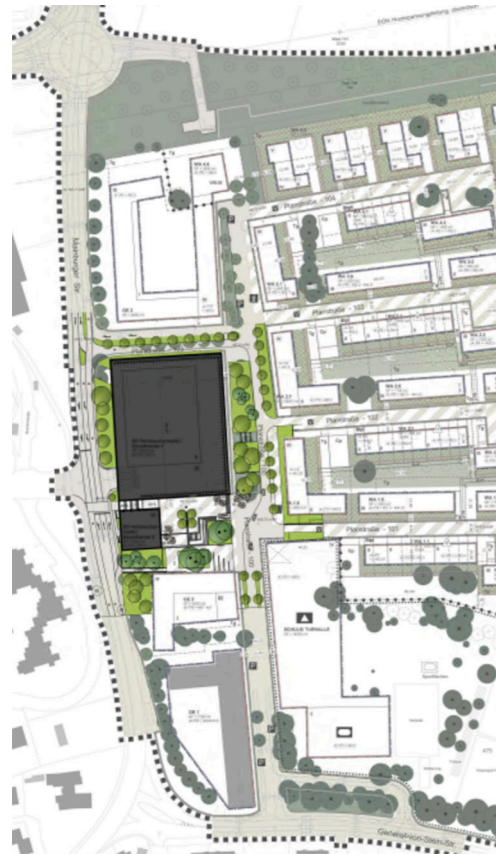
Es soll ein architektonisch imposantes, ca.100m hohes Landmarkgebäude geplant werden, in welchem neueste energieeffiziente Techniken zum Einsatz kommen werden.

Dies soll wissenschaftlich überwacht werden und so als Referenzgebäude für weitere Projekte dienen. Das Projekt soll ein Symbol der Stadt Jinan werden.



EINKAUFSZENTRUM IN FREISING

Bruttogrundfläche: ca. 22.000 m²
Grundstücksfläche: ca. 8.200 m²



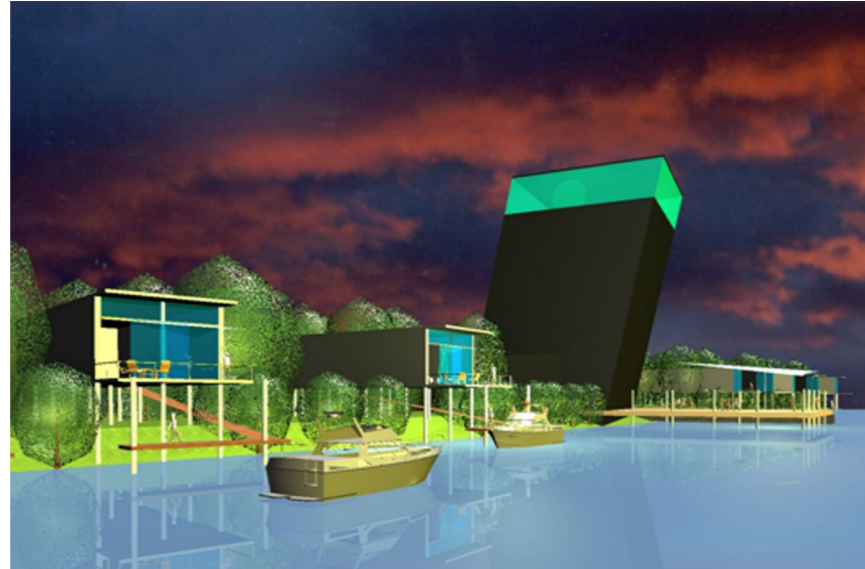
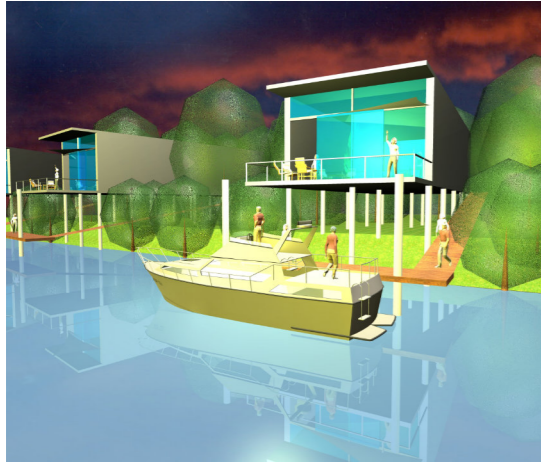
VISIONEN FÜR INGOLSTADT

Im Projekt Visionen für Ingolstadt wurden Vorschläge für die Weiterentwicklung der Stadt, besonders im Bereich der Uferpromenaden und besonderer markanter städtebaulicher Punkte erarbeitet.

Es sollen unter anderem spezielle Businessstower (Foto links) entstehen, die die besondere verkehrstechnische Lage Ingolstadts nutzen. Ziel war es, markante Punkte für die städtebauliche Gesamtentwicklung Ingolstadts zu finden, aufzuwerten und für neue Bereiche zu erschließen.



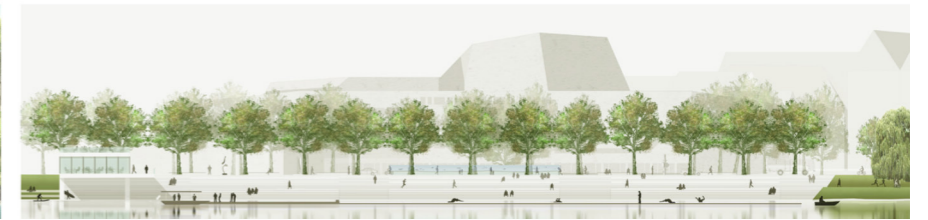
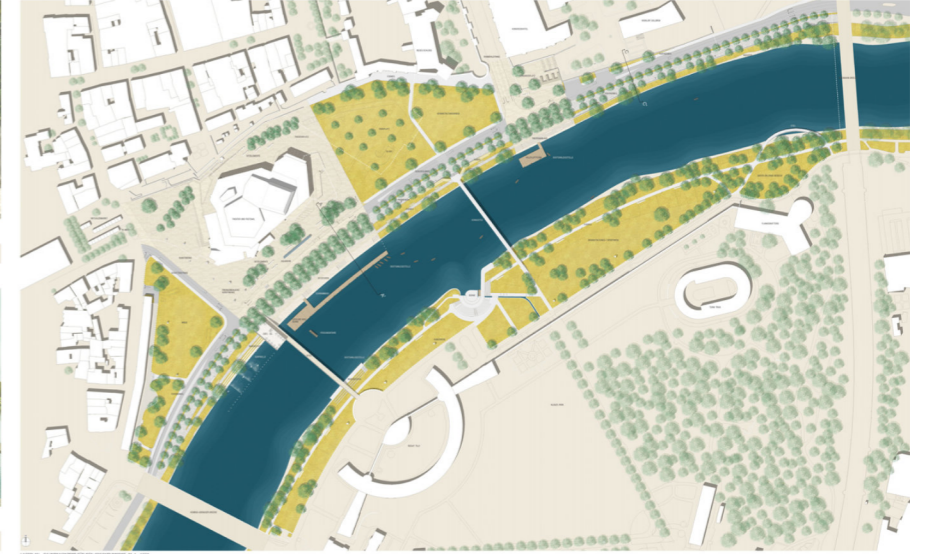
VISIONEN FÜR INGOLSTADT



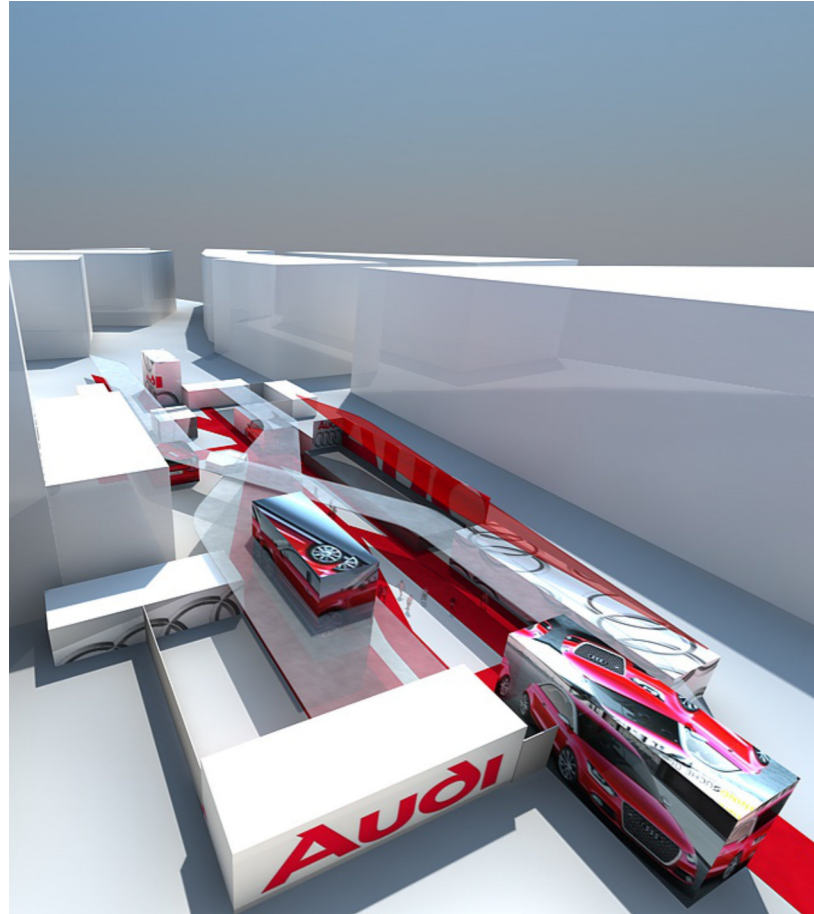
Besonders die städtebauliche Konkretisierung am Donauufer findet sich im Entwurf einer neuen Wohn- und Freizeitkultur wieder. Es sollen neue Wohnhäuser mit Anbindung an die Wasserstraße der Donau entstehen.

Eine ausgezeichnete neue Situation für Menschen, die das Wasser und das Leben am Park mit direkter Anbindung an die Stadt schätzen.

UMGESTALTUNG VON SCHLOSSLÄNDE UND DONAUUFER IN INGOLSTADT



ARCHITEKTONISCHE PRÄSENTATION ANLÄSSLICH EINER AUTOMOBIL-MARKTEINFÜHRUNG



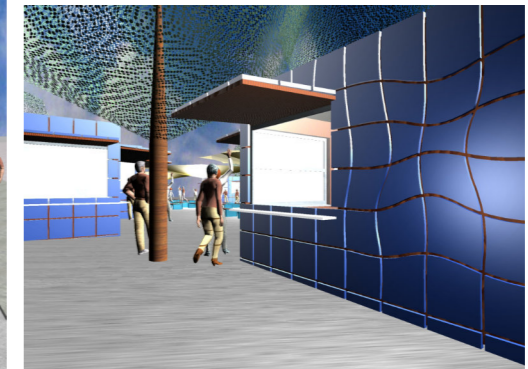
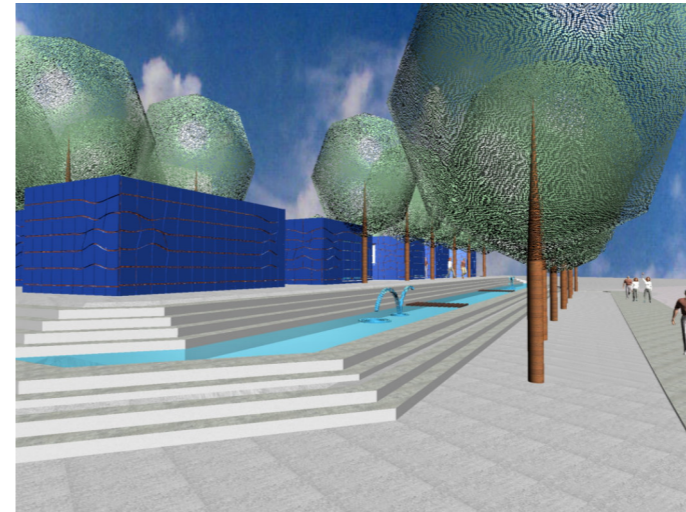
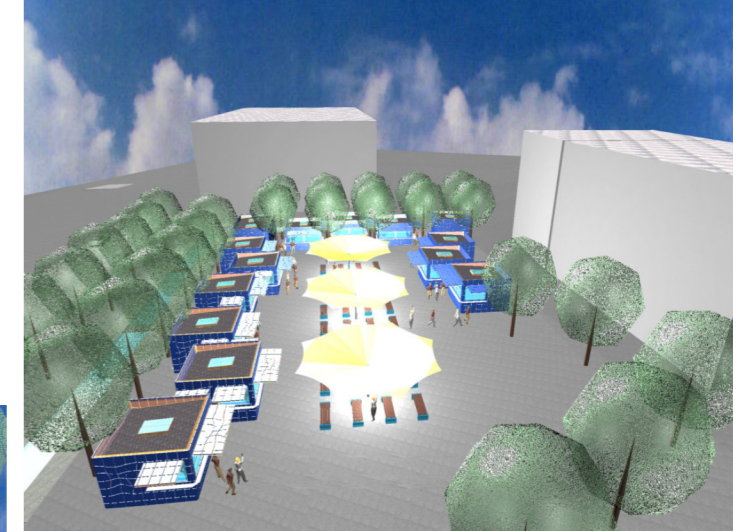
Zur Markteinführung eines neuen Fahrzeugmodells, war dies unser Entwurf, um für die Auftaktveranstaltung eine repräsentative Präsentationsebene in Form von Architektur zu schaffen.

Hierbei wurde ein besonderes Augenmerk auf die Mobilität und die damit verbundene Leichtigkeit gelegt, da diese an verschiedenen Plätzen im öffentlichen Raum angedacht war und als „Eyecatcher“ die Blicke und das Interesse der potentiellen Kunden anziehen sollte.



INNERSTÄDTISCHES ENTWICKLUNGSKONZEPT INGOLSTADT

Für den Wettbewerb zur Erneuerung des Viktualienmarktes in Ingolstadt wurde von unserem Büro ein Konzept entwickelt, das dem Platz wieder den ursprünglichen Charakter eines Marktplatzes verleiht. Durch die Anordnung der Verkaufsstellen um einen zentralen überdachten Sitzbereich, entsteht eine in sich geschlossene Struktur, die zum Verweilen einlädt.



FORMEL 1-EVENTZENTRUM

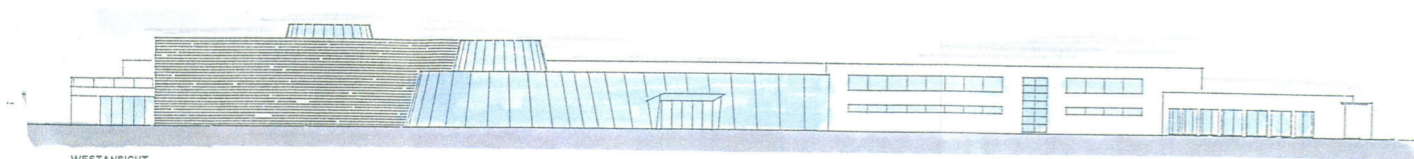


Für ein international tätiges Konsortium, das eng mit der Formel 1 in Verbindung steht, und die teilweise selbst Fahrer waren, wurde an der Autobahn München-Salzburg ein Formel 1 Eventzentrum geplant. Ziel war es, dem Publikum sowohl die Rennfahrer und deren Rennboliden, als auch die Technik und Philosophie dieses Rennzirkus zum Greifen nahezubringen.

Zudem ist ein Innovationszentrum geplant, in dem sich hochkarätige Ingenieure und Denker treffen und sich unmittelbar mit ihren Ideen und Entwicklungen austauschen können.

Es sind weitere Eventzentren in ganz Europa, sogar weltweit geplant. Die dort ausgestellten Fahrzeuge sind allesamt Originalfahrzeuge.

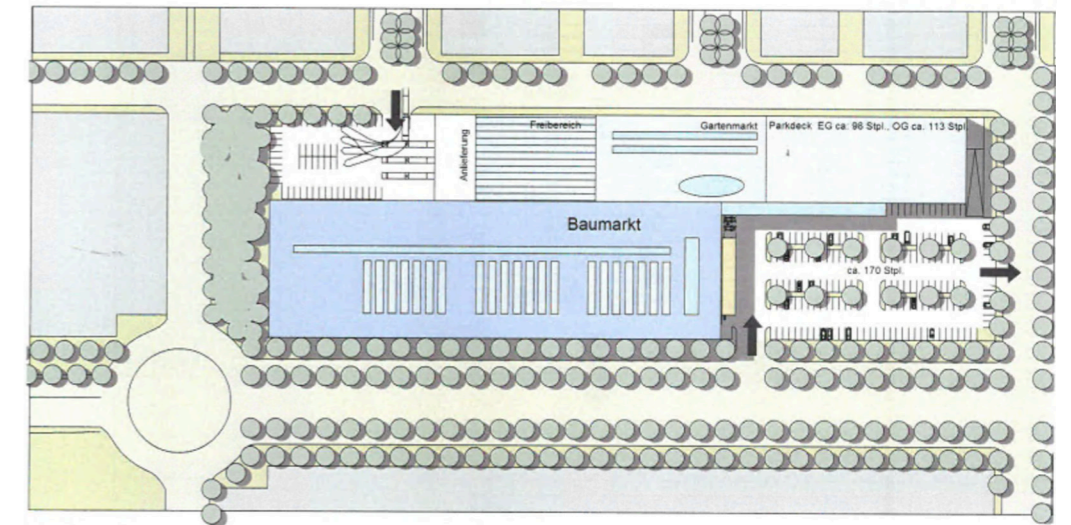
Durch unser Büro wurde sowohl die Standortsuche koordiniert, als auch der komplette Entwicklungsprozess durchgeführt, von der Grundlagenermittlung über die Entwurfsplanung bis hin zur Umsetzung der gesamten Planungsmaßnahme.



INVESTOREN-WETTBEWERB ZUR ERRICHTUNG EINES BAU-MARKTES, SOWIE EINES GARTENMARKTES IN MÜNCHEN

Für einen sehr bekannten Investor wurde in gemeinsamer Zusammenarbeit ein Konzept für die Bebaubarkeit eines von der Stadt München zu erwerbenden Grundstückes entwickelt.

Besonderer Wert wurde hierbei auf die architektonische Gestaltung und die verkehrstechnische Erschließung in Verbindung mit der wirtschaftlichen Erstellung gelegt.

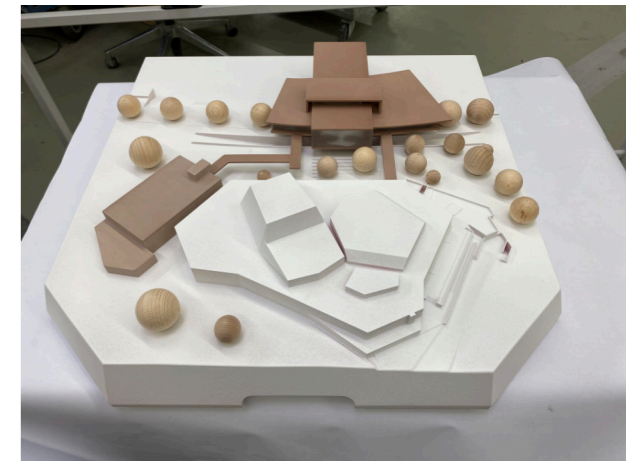
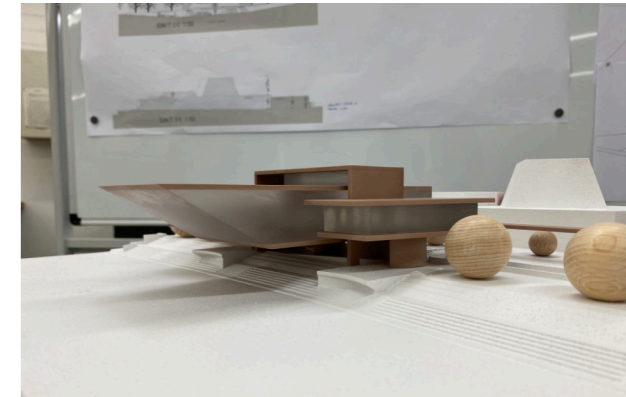


DACHAUFSICHT M 1 : 2000 Var. B

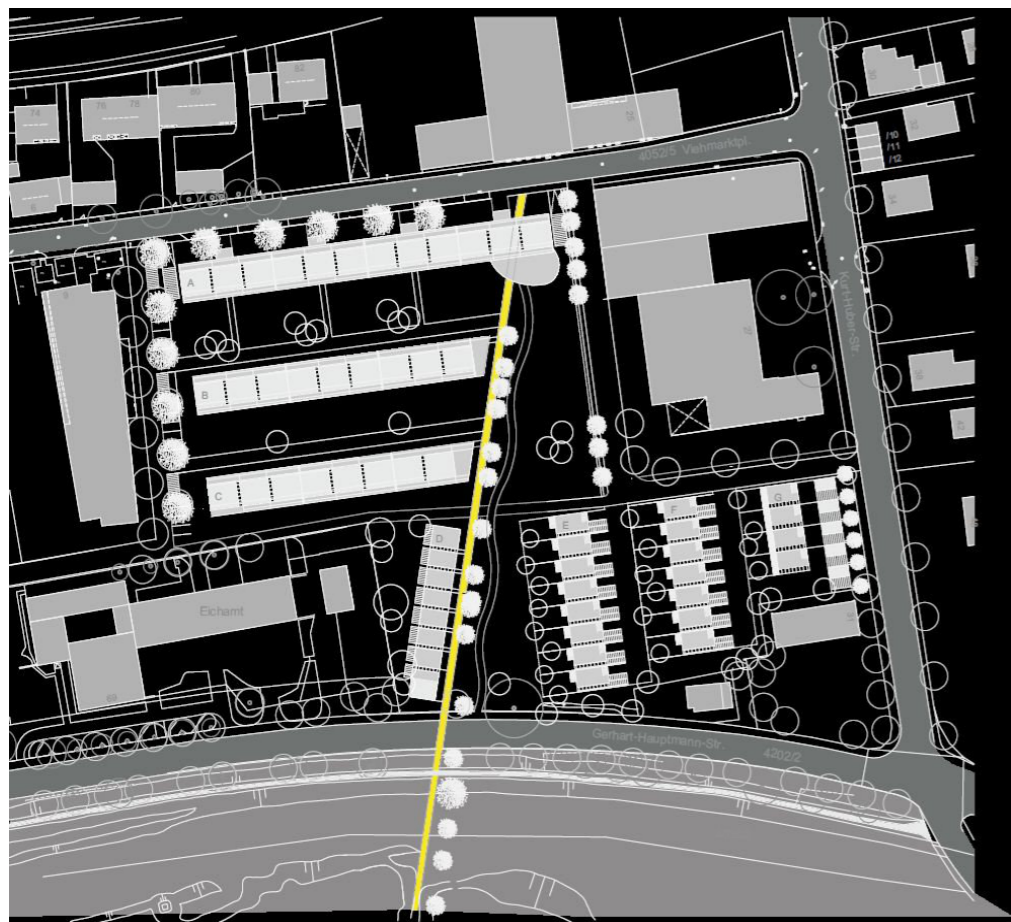
ERSATZSPIELSTÄTTE THEATER INGOLSTADT



ERSATZSPIELSTÄTTE THEATER INGOLSTADT



WOHNQUARTIER INGOLSTADT



Gegenstand des Wettbewerbs war die städtebauliche Neuordnung des Viehmarktgeländes und die Realisierung des neu erarbeiteten Entwurfs.

Als Nutzung wurde für das Gelände eine Wohnbebauung sowie ein geringer Anteil an gewerblichen Einheiten vorgesehen.

zu überplanendes Areal:
ca. 16.000 m²



BAULEITPLANUNG - KÖNIGSWALD RESORT BERLIN

STÄDTEBAULICHES ENTWICKLUNGSKONZEPT, RAUMORDNUNGSVERFAHREN, BEBAUUNGSPLAN UND STÄDTEBAULICHES KONZEPT



Das Gebiet des Bebauungsplanes „Sprenhagener Straße“ ist ca. 32 ha groß. Der Entwurf stellt die natürliche Verbindung zwischen Bebauung und der Natur in den Vordergrund.

Ausgehend von den Abgrenzungen des Landschaftsschutzgebietes entwickeln sich die Waldgebiete weiter in das Quartier.

Dieser bewusste Umgang mit der Natur soll zum einen die bestehenden Waldgebiete ergänzen und zum anderen das Quartier beleben und zonieren.

BAULEITPLANUNG - GRUNDSTÜCKSENTWICKLUNG IN PASSAU



1. Entwurfskonzept

Für die kirchliche Organisation der Brasilien Hilfe Pater Leeb, wurde eine Fläche von circa 25.000 m² im Innenstadtbereich der Stadt Passau städtebaulich neu entwickelt.

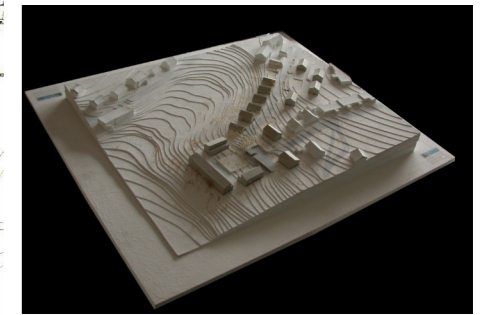
Es wurde eine großzügige städtebauliche Situation geschaffen, die besonders familiären Nutzungen zugute kommt.

Durch unsere Planung konnte der Einklang zwischen einer wirtschaftlichen Nutzung, dem sozialen Gedanken der Brasilien Hilfe, den involvierten kirchlichen Organisationen und dem Nutzen für Herrn Pater Leeb und seiner Arbeit in Brasilien gefunden werden.

BAULEITPLANUNG - GRUNDSTÜCKSENTWICKLUNG IN PASSAU

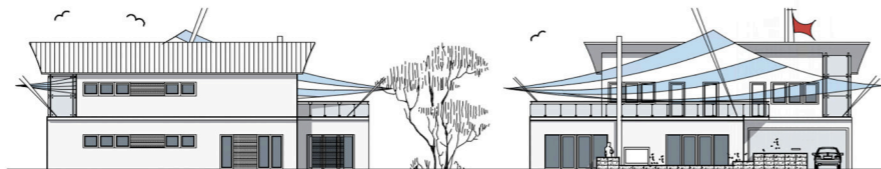


2. Entwurfskonzept



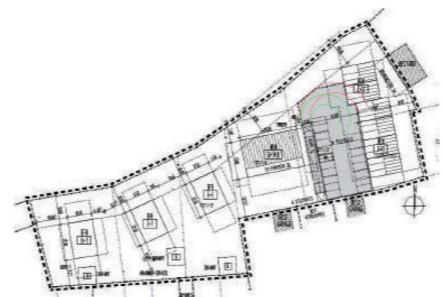
BAULEITPLANUNG - STÄDTEBAULICHES KONZEPT „HAVELAU- EN WERDER“ BERLIN

Es sollte ein Bebauungskonzept entwickelt werden, aus dem die Parzellierung, die Straßenführung und die Grüngestaltung ersichtlich wird.



VORHABENBEZOGENER BEBAUUNGSPLAN NÄHE INGOLSTADT

Auf einem Areal mit einer Fläche von ca. 2.149 m² wurde eine exklusive Wohnanlage mit 20 Wohneinheiten als Mehrfamilienhäuser, Doppelhäuser, sowie Einzelhäuser entwickelt. Sie soll dem hohen Anspruch der dort vorhandenen Umgebung direkt an einem Flusslauf gelegen, gerecht werden. Die Durchführungszeit konnte durch die geschickte und optimierte Planung (Darstellung zur Vorstellung bei der Stadt/Ämter), sowie Verhandlungen mit den verantwortlichen Behörden, auf ein minimales Maß reduziert werden.



BEBAUUNGSKONZEPT EINES INDUSTRIEGELÄNDES

